

פיקוח שירותים ווטרינריים על

הצאן



כנס מעלי גירה
ירושלים 2019



ד"ר תמיר גשן.

מנהל השירותים הווטרינריים (בפועל).



הקדמה

מטרות השירותים הווטרינריים:



בריאות ציבור



בריאות ורווחת בעלי חיים



בטחון תזונתי ובטיחות מזון



הקדמה



השיקולים המנחים את השירותים הווטרינריים הם שיקולים ווטרינריים מקצועיים, תוך התבססות על הידע המדעי הקיים, המצב האפידמיולוגי בישראל ובמדינות זרות לשם הערכת סיכונים וניהולם.



ענף הצאן בישראל

מקור	שלוחה	מספר משקים	גודל משק	סה"כ אמהות
מקומי	חלב	145	200-1,000	200-1,000
	בשר (אינטנסיבי)	~200	10-500	10-500
	בשר (אקסטנסיבי)	~1,000	10-500	10-500
	בדואים בנגב	~2,000	10- 500	10- 500
יבוא	פיטום	~ 200	200-5000	- (יבוא לפיטום)

- סה"כ כ- 600,000 אמהות בישראל.
- ייצור מקומי של כ- 1,000,000 טלאים.
- יבוא של כ- 380,000 טלאים נוספים לפיטום (2018)

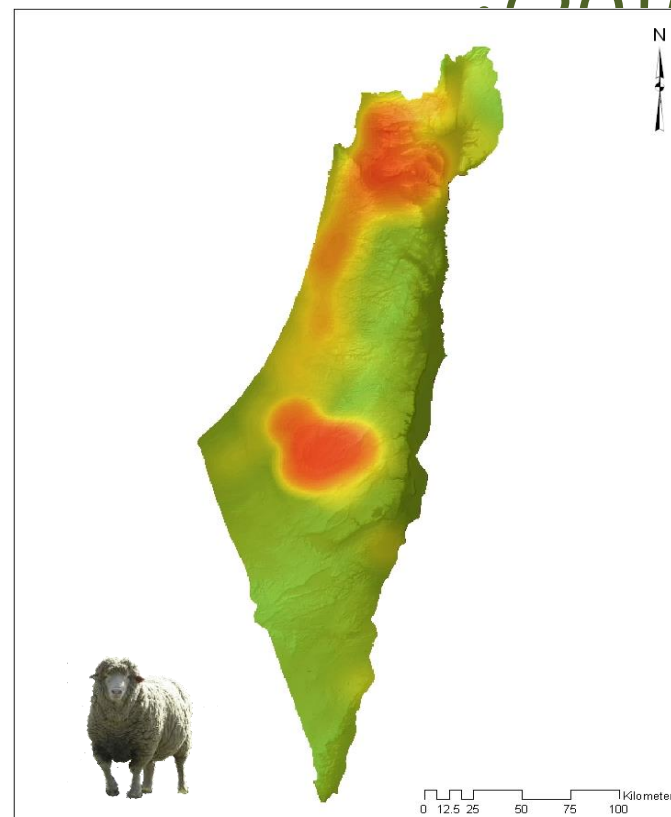
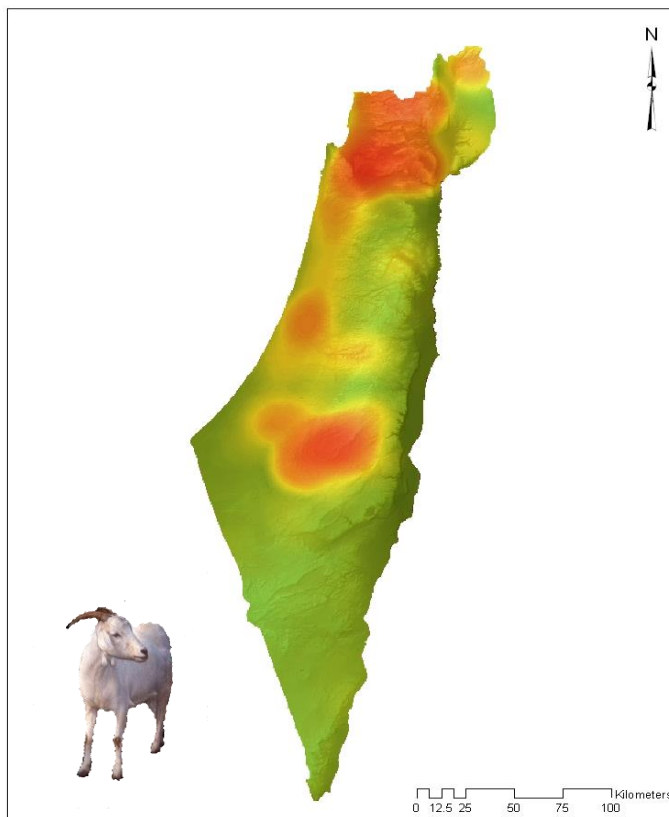


ענף הצאן בישראל



- פיזור הצאן בישראל (באדיבות פרופ' קלמנט,

2015)





פעילות השירותים הוטרנריים



• צאן מקומי:

– פיקוח על מיקום:

- סימון.
- היתרי הובלה.

– פיקוח ומניעת התפשטות תחלואה:

- חיסוני חובה (פה וטלפיים, ברוצלזיס).
- שליטה בתנועת בעלי חיים.
- מחלות רשומות.
- ניטור ברוצלזיס.



פעילות השירותים הוטרנריים



• צאן מיובא:

– אישור מדינות ליבוא צאן לישראל:

- ניתוח סיכונים.
- אישור שירותים וטרנריים במדינה.
- הסכמה על תעודה ליצוא לישראל.

– פיקוח על היבוא:

- תנאי הובלה.
- בריאות המקנה – הסגר, חיסונים.
- פיזור בארץ.



פיקוח על הצאן המקומי

- סימון הצאן - תקנות מחלות בעלי חיים (סימון צאן), תשל"ט-1978:

4. לא יחזיק אדם, בשטח רשות מקומית, בתום שלושה חדשים מיום פרסומה של הודעה כאמור בתקנה 2, צאן בגיל עשרה חדשים ומעלה שלא סומן בהתאם לתקנות אלה. איסור החזקת צאן שלא סומן

5. (א) סימון לפי תקנות אלה יבוצע בידי מפקח בתווית סימון, או בידי מי שהסמיכו מנהל השירותים הוטרינריים ובהתאם לתנאי ההסמכה. אופן ביצוע הסימון תק' תשמ"ב-1982 הודעה תשע"ט-2018

- סימון הצאן בתווית ממשלתית עליה סמל השו"ט ומספר זיהוי של הפרט.
- המספר אינו חד ערכי ואין מעקב פרטני במערכת הממשלתית (עדיין...).



פיקוח על הצאן המקומי

• אפשרויות הסימון:



– תווית אדומה – זכרים ונקבות שלא חוסנו כנגד מחלת הברוצלוזיס.

– תווית צהובה – נקבות מחוסנות כנגד מחלת הברוצלוזיס.

– תווית ירוקה – טלאים וגדיים צעירים מגיל

החיסון המינימלי כנגד מחלת הפה

והטלפיים. סימון זמני המוחלף בעת החיסון

ונעשה לשם העברה ממשק למשק.





הובלה

- הובלת צאן בישראל מצריכה רישיון טרם ההובלה = היתר הובלה.
- מטרות הובלה:
 - בין משקים למטרת גידול.
 - בין משקים למטרת פיטום (כולל הסגר ← משק פיטום).
 - ממשק למעבר גבול.
 - ממשק לבית מטבחיים.
- רכב מאושר בהתאם לחקיקה הרלוונטית.



תנאים להעברה - כללי

- הצאן המיועד להובלה אינו מאזור ו/או מעדר תחת הסגר. אין הגבלות שו"ט לעניין קניה/מכירה של ראשי הצאן עקב מחלות בעלי חיים.
- הצאן מסומן בתווית אוזן ממשלתית.
- חיסוני חובה.
- איסור על הובלת צאן לצרכי רבייה ממשק אחד למשנהו והחזרתם למשק המוצא.
- איסור על שימוש בצאן המיועד לפיטום לצרכי רבייה.



תנאים להעברה לגידול

- חיסון הנקבות כנגד ברוצלוזיס בהתאם לגיל.
- חיסון כנגד פה וטלפיים בהתאם לגיל ועדר המקור.
- בדיקת ברוצלוזיס –
 - זכרים – בדיקה סרולוגית החל מגיל חודשיים.
 - נקבות – בדיקה סרולוגית החל מגיל שנה וחצי.



חיסוני חובה

• פה וטלפיים:

– חיסון ראשון בגיל חודשיים בצאצאים בעדר מחוסן/בגיל יום בצאצאים בעדר לא מחוסן.

– חיסון דחף שנתי.

– בעת התפרצות – חיסון על פי החלטת והוראת השירותים הווטרינריים.



חיסוני חובה

• ברוצלוזיס:

- חיסון שניתן פעם אחת בחיים בתרכיב חי.
- החיסון ניתן נקבות בלבד, בגיל שלושה עד שישה חודשים.
- איסור טיפול אנטיביוטי שבועיים לפני ואחרי ביצוע החיסון.
- אסור לעבר את בע"ח חודשיים לאחר החיסון.



מחלות רשומות

- מחלות משותפות למספר מיני בעלי חיים:
 - ברוצלוזיס.
 - מחלת הפה והטלפיים.
 - אבעבועות (כבשים ועיזים).
 - כלבת.
 - גמרת (אנתרקס).
 - שחפת.
 - מחלת הלשון הכחולה (כחול הלשון).



מחלות רשומות

• המשך:

- לפטוספירוזיס.
- קדחת קיו.
- ליסטריוזיס.
- אכינוקוקוזיס.
- פירופלזמוזיס (בבזיוזיס).
- סלמונלוזיס (ס. דאבלין וס. טיפימוריום).
- בת שחפת.



מחלות רשומות

• המשך:

- קדחת השקע האפריקני.
- מחלת אוז'סקי.
- קמפילובקטריוזיס של מערכת המין (בבקר ובצאן).
- רימת הבורג של העולם החדש ושל העולם הישן.
- תסמונת לב מימית (בבקר ובצאן).



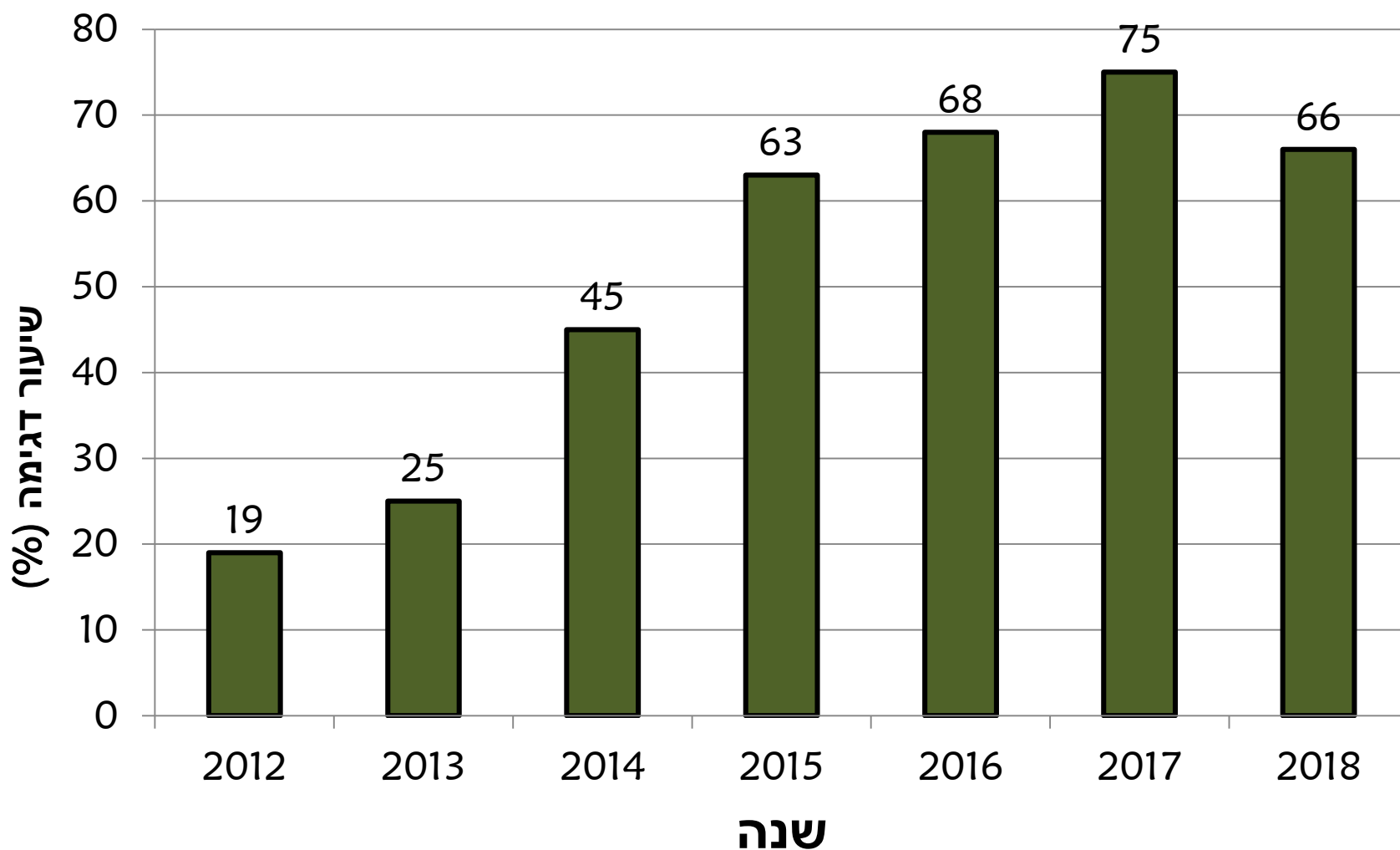
מחלות רשומות

• מחלות ייחודיות לצאן:

- אגלקטיה מדבקת.
- אדנומטוזיס (רב-אדמונות) של הריאה.
- דבר הצאן.
- דלקת מוח ומפרקים בעזים.
- דלקת מידבקת של קרום החזה והריאות בעזים.
- הפלה אנזואוטית בצאן (כלמידיוזיס).
- מאדי-ויסנה.
- מחלת ניירובי בכבשים.
- סקרייפי (גרדת כבשים).

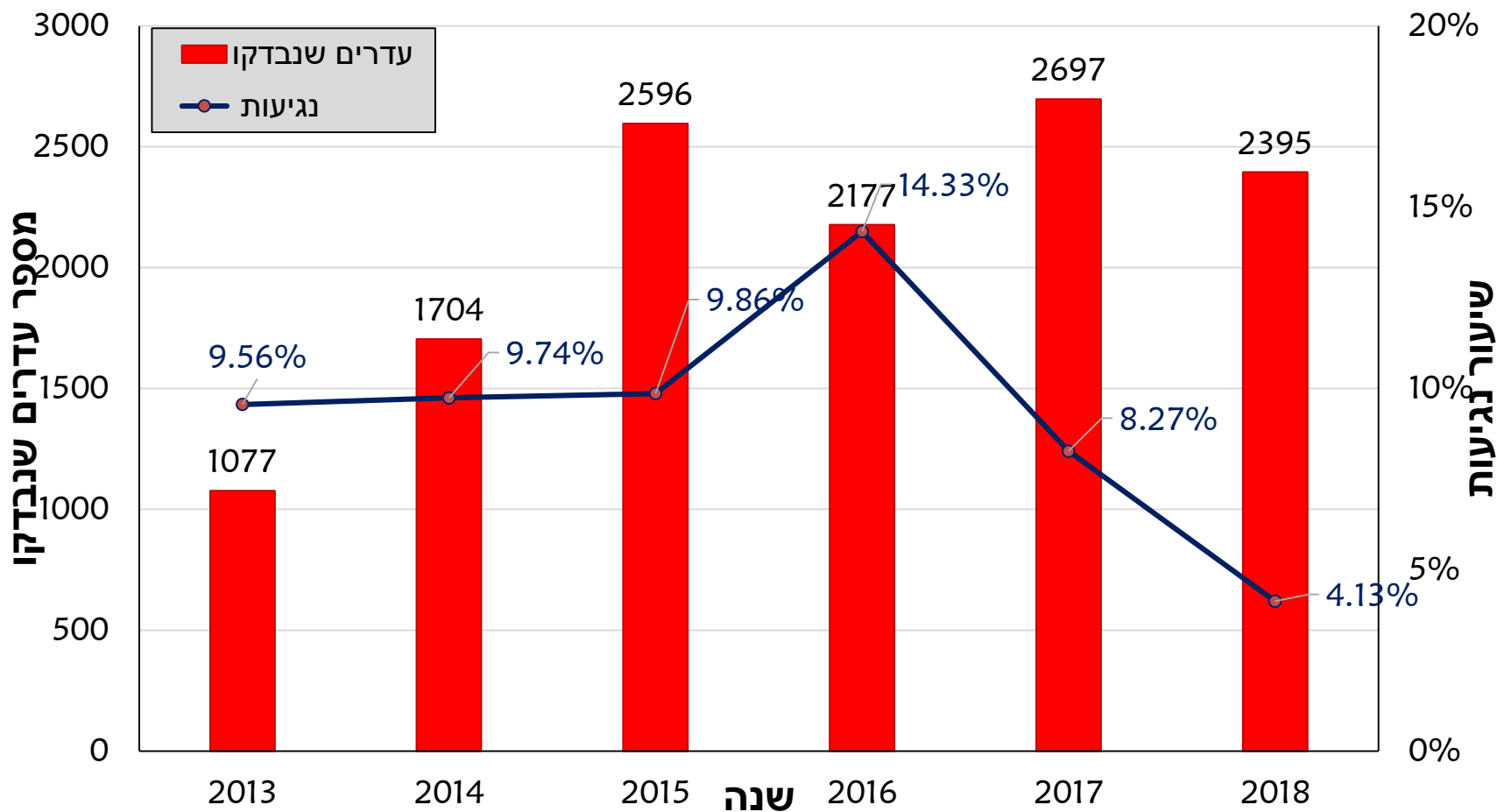


ניטור ברוצלוזים



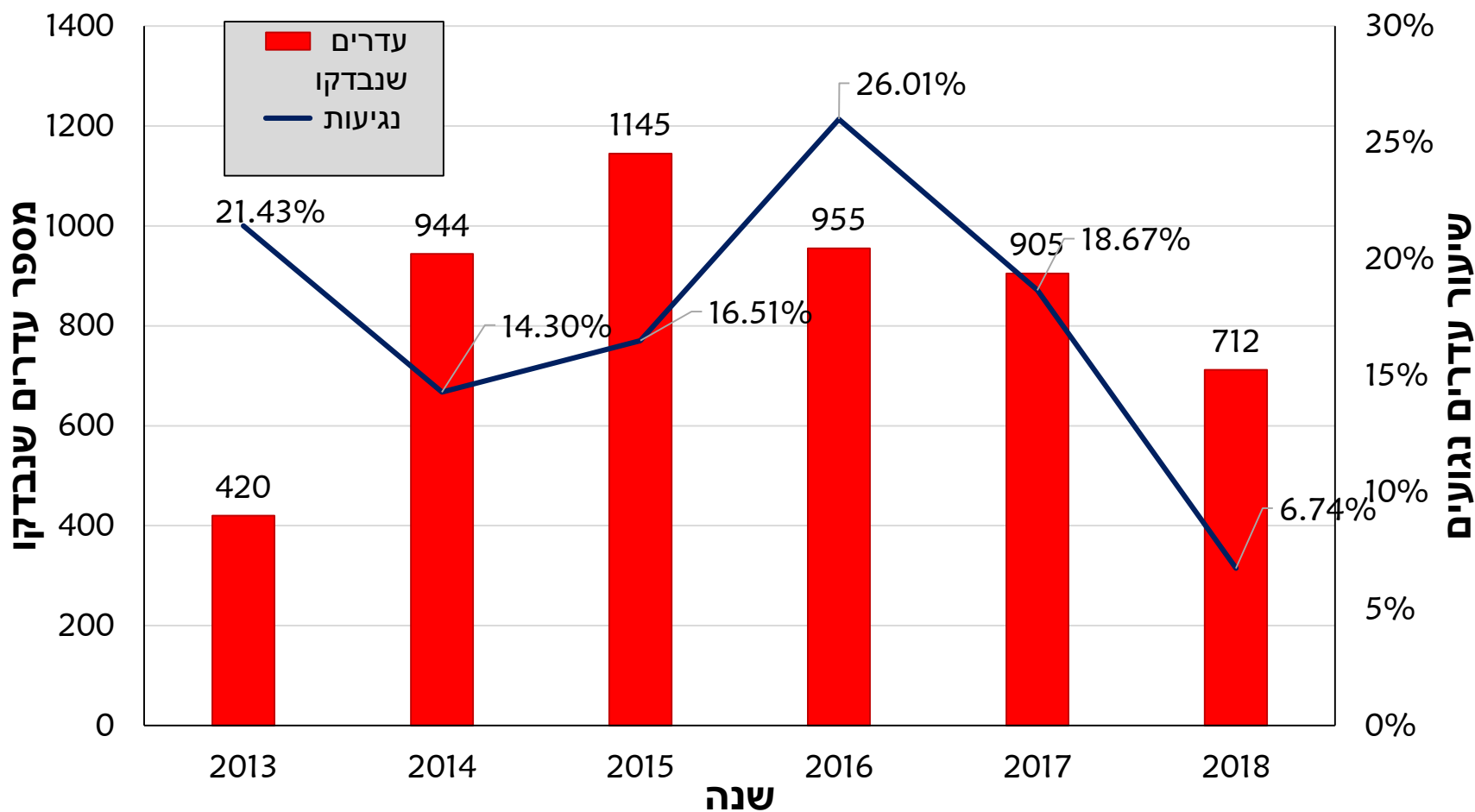


ניטור ברוצלודים



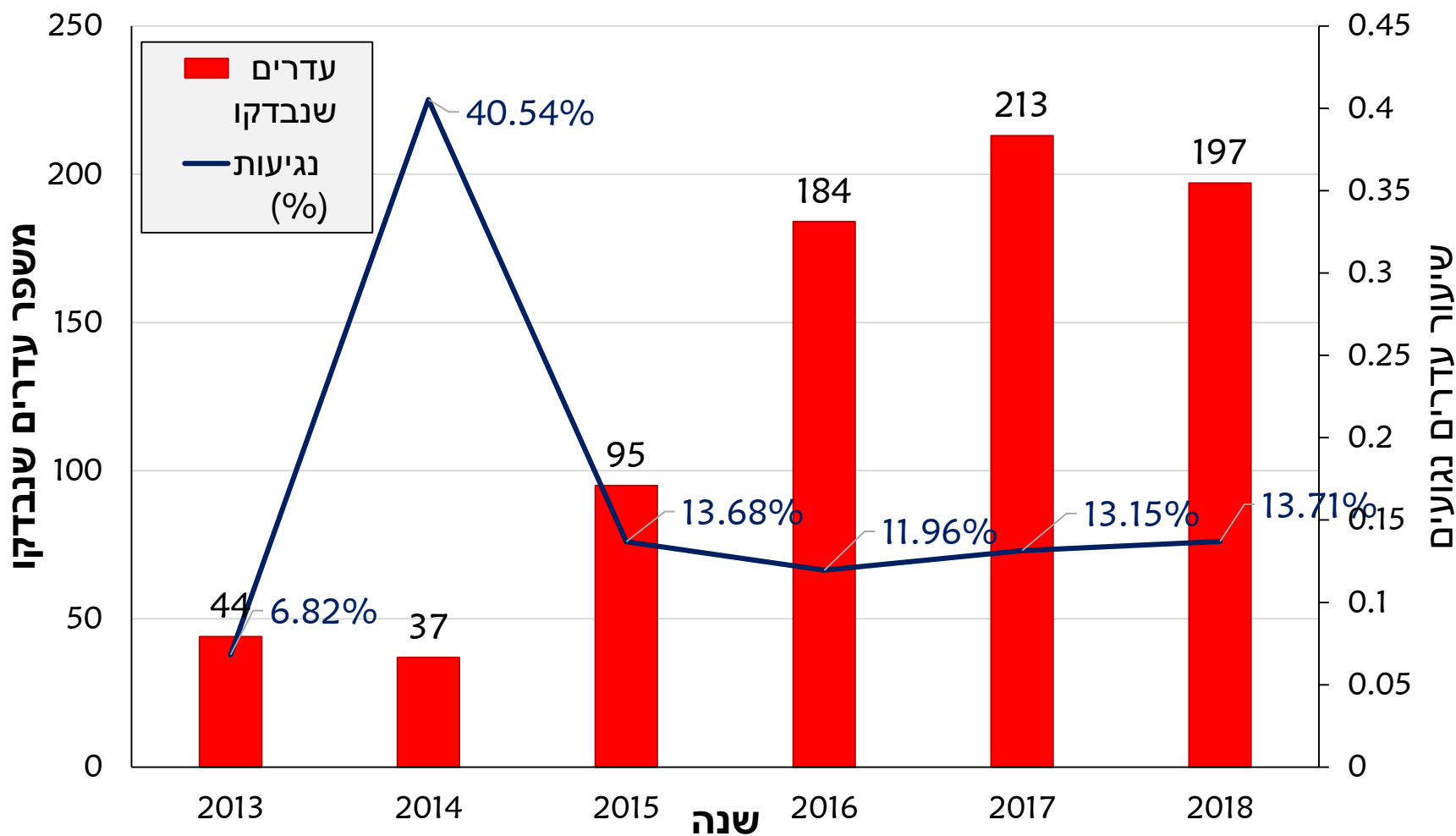


ניטור ברוצלודים בנגב



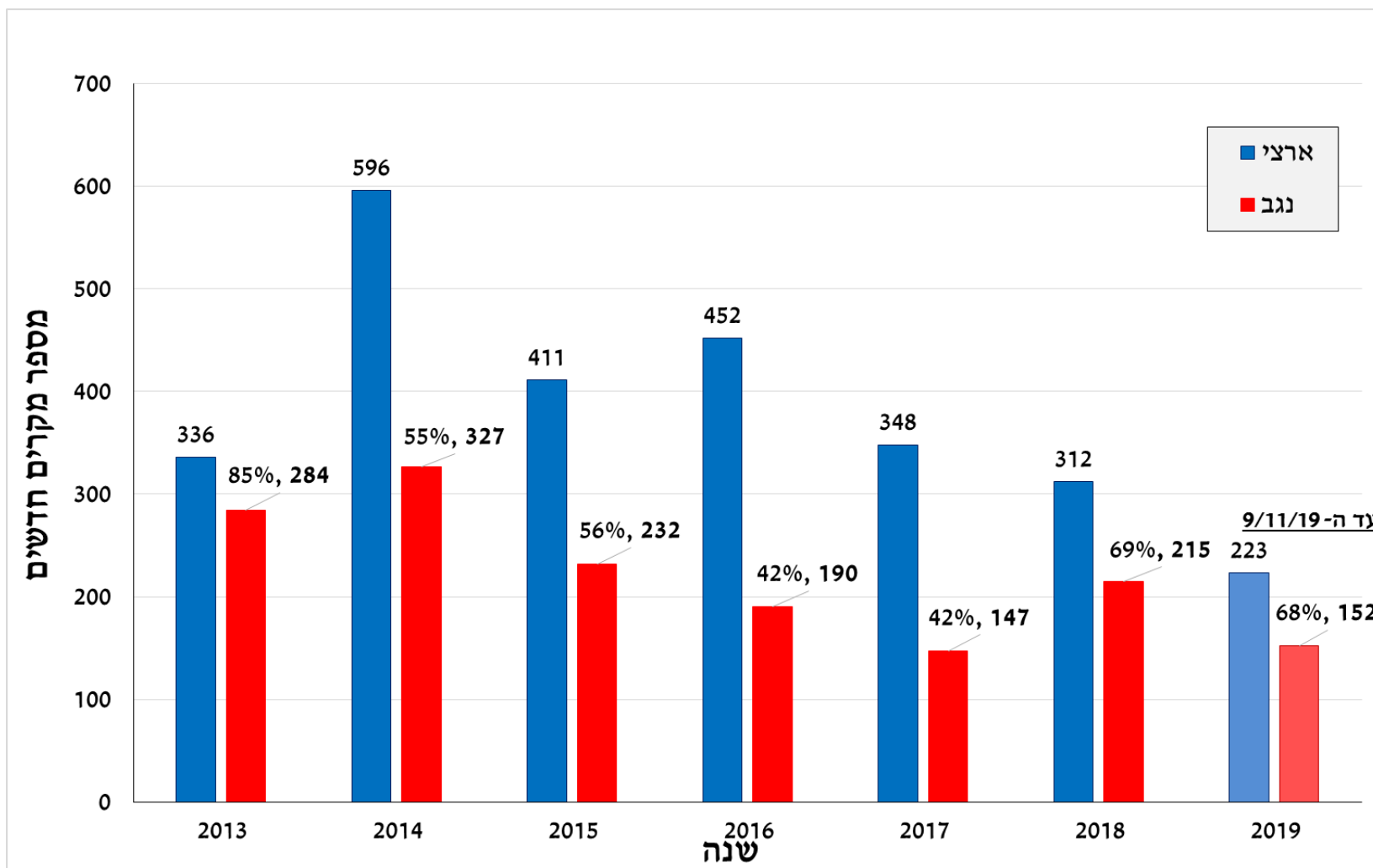


ניטור ברוצלוזיס בגליל מערבי





תחלואת אדם בברוצלוזיס





סחר בינלאומי

- ישראל חתומה על הסכמים בינלאומיים – ופועלת בהתאם להם.

WTO - SPS – ארגון הסחר הבינלאומי – Agreement

- Agreement on the Application of Sanitary and Phytosanitary Measures.
(Sanitary = human/animal life & health.
Phytosanitary = plant health)



סחר בינלאומי

- אחד מהסכמי הסחר של ה-WTO עוסק בזכויות ובהגבלות הקשורות יבוא ויצוא.
- שינוי בפילוסופית הסחר - לא ניתן למנוע סחר ללא סיבה טובה.
- ההגבלה חייבת להיות מבוססת מדעית.
- המטרה הסופית - לא ליצור חסמי סחר שאינם הכרחיים.




סחר בינלאומי במקנה

- עקרונות מסגרת להגנה על הגבולות ואמצעים למיגור מחלות תוך הקלות על סחר חופשי. ההסכם מתבסס על חמישה עקרונות כלליים:
 - הרמוניזציה.
 - שקילות.
 - שקיפות.
 - מניעת אפליה.
 - חלוקה לאזורים.



סחר בינלאומי במקנה

- הרמוניזציה-מעודדת נקיטת אמצעי אשר תואם תקנים, הנחיות בינלאומיות, ו / או המלצות של סוכנויות בינלאומיות. 
- שקילות - הכרה הדדית באמצעים שונים אשר בעזרתם מגיעים להשוואה לסטנדרטים בינלאומיים. למשל – תכניות שונות למזעור סלמונלוזיס במטילות.
- מניעת הפליה - הדרישות לגבי בעלי חיים ומוצרים ביבוא צריכות להיות זהות לתוצרת מקומית.



סחר בינלאומי במקנה

- שקיפות - יידוע שותפות הסחר על שינויים באמצעי SPS במיוחד כאשר המדדים נבדלים מסטנדרטים בינלאומיים.
- חלוקה לאזורים - מאפשר המשך היצוא מאזור נקי (ללא מחלה) במדינות שנפגעו.



יבוא מקנה לישראל

- העקרונות:
 - אישור מדינת חוץ ליבוא לישראל.
 - הגדרת סוגי בעלי-החיים המותרים ביבוא.
 - קביעת תנאים וטרינריים ליבוא.
- מקור הסמכות: תקנות מחלות בעלי חיים (יבוא בעלי חיים), התשל"ד – 1974:

יבוא בעלי-חיים 2. (א) לא ייבא אדם בעלי-חיים אלא לפי רשיון בכתב מאת המנהל ובהתאם לתנאי הרשיון (להלן - הרשיון).



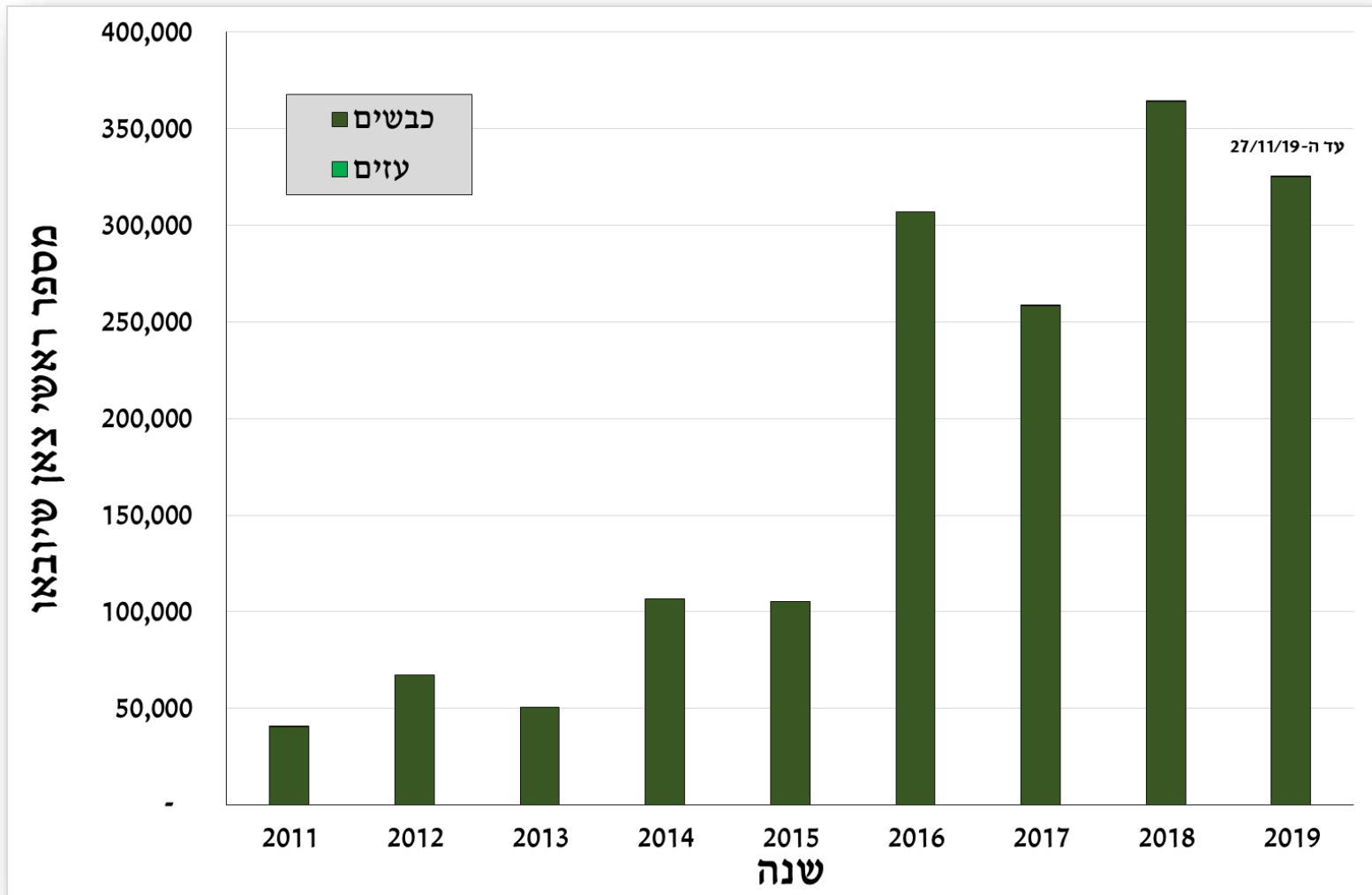
יבוא מקנה לישראל

- תהליך היבוא:

- **בקשת יבואן** ישראלי לבדיקת מדינה.
- משלוח **שאלון** סקר סיכונים לרשויות המוסמכות במדינה הרלוונטית.
- **הערכת** המדינה בהתאם לתשובות.
- משלחת ישראל ל**ביקור** וביקורת פיזית של תנאי הגידול והפיקוח של בעלי החיים הרלוונטיים במדינה.
- **הערכה** והחלטה בהתאם לתוצאות הביקור.
- קביעת **תנאים** לביצוע היבוא.



יבוא צאן בשנים האחרונות





יבוא צאן לישראל

- ביצוע בדיקות וטיפולים בהתאם לדרישות בחו"ל:

PROTOCOL OVINE ISRAEL

DAY	PRODUCT	DCI	DOSIS/ BODY WEIGH.	ADMIN.	REASON
1	TETRAVET LA	OXYTETRACYCLINE LONG ACTING	20 MG/KG	I.M	ANTIBIOTERAPY
1	DIAZINOL	DIASINON	20ML/20 L WATER	EXT SPRAYING	AGAINST EXTERNAL PARASITE
1	COGLAVAX	CLOSTRIDIUM ANTIGENS	1 DOSE	SC	VACCINATION AGAINST CLOSTRIDIUM
1	PANACUR 10%	FENBENDAZOL	0,5 ML/10 KG	P.O	AGAINST INTERNAL PARASITE
2	BTVPUR 4	BLUETONGUE VIRUS SEROTYPE 4 ANTIGEN	1 DOSE	S.C	VACCINATION AGAINST BLUETONGUE
14	EVOMEK	IVERMECTIN	0,51ML/25KG	S.C	AGAINST INTERNAL AND EXTERNAL PARASITE
21	COGLAVAX	CLOSTRIDIUM ANTIGENS	1 DOSE	SC	VACCINATION AGAINST CLOSTRIDIUM, RAPEL
30	BTVPUR 4	BLUETONGUE VIRUS SEROTYPE 4 ANTIGEN	1 DOSE	S.C	VACCINATION AGAINST BLUETONGUE, RAPEL
8 DAYS BEFORE SHIPMENT	TETRAVET LA	OXYTETRACYCLINE LONG ACTING	20 MG/KG	I.M	ANTIBIOTERAPY
8 DAYS BEFORE SHIPMENT	ROMBENDAZOL 10 %	ALBENDAZOL	15ML/25KG	P.O	AGAINST INTERNAL PARASITE
7 DAYS BEFORE SHIPMENT	ROMBENDAZOL 10 %	ALBENDAZOL	15ML/25KG	P.O	AGAINST INTERNAL PARASITE
7-4 DAYS BEFORE SHIPMENT	ROMTUBER PPD	MYCOBACTERIUM BOVIS ANTIGEN	1 DOSE	I.D	TUBERCULIN TEST
4 DAYS BEFORE SHIPMENT	DIAZINOL	DIASINON	20ML/20 KG WATER	EXT SPRAYING	AGAINST EXTERNAL PARASITE

הועבר על ידי ד"ר ש. זמיר



יבוא צאן לישראל

• פיקוח על תנאי ההובלה:

- סטנדרטים בינלאומיים של צפיפות, אזורור, הזנה, ריפוד וכדומה.
- עליה על אוניה המביאה מקנה לפני הפריקה והערכת מצב המקנה שבה.
- המשך בהתאם לחריגות (אם יש) – הערה ליבואן עד חקירת פיצו"ח ותביעות.
- דיווח על תמותה בהובלה.



יבוא צאן לישראל





יבוא צאן לישראל

• תמותת צאן – רבעון שלישי 2019:

שיעור תמותה	תמותה בהובלה	כמות	ארץ יבוא
0.04%	3	6890	הונגריה
0.00%	-	8169	רומניה
0.09%	101	113286	פורטוגל
0.04%	4	10100	סרביה
0.08%	108	138445	סה"כ



יבוא צאן לישראל

• פיקוח במקומות ההסגר:

– קיום התנאים המוסכמים – סימון, ארץ מקור, סירוס.

– הערכת מצבם של בעלי החיים.

– חיסונים (במקרה של צאן פה וטלפיים וברוצלוזיס (טליות לגידול)).

– דיווח על תמותה.



יבוא צאן לישראל

- טלאים לא מסורסים, בניגוד לתעודת הבריאות –
הופסק יבוא מרומניה ומסרביה.
- טלאים עם סירוס בעזרת גומיות, צער בעלי חיים –
סירוס כירורגי בארץ למניעת צער בעלי חיים,
הפסקת היבוא מרומניה שוב.



יבוא צאן לישראל

• פיקוח בהמשך:

– הובלה בהיתר למקומות מאושרים.

– פיקוח בהמשך הדרך, כמו כל צאן ישראלי, כולל דיווחים מבתי המטבחיים.



פיקוח בבתי המטבחים



- בדיקה לפני שחיטה.
- נתיחה לאחר השחיטה – בדיקת הרופא הווטרינר.
- סקר שאריות.
- סקר עמידות חיידקים לאנטיביוטיקה.



מגמות עתידיות

- מעקב פרטני – יבוא בסדר עדיפות ראשון.
- פתרון כילוי מוסדר לגופות.
- תוויות שבב אלקטרוני.
- אסדרה של הקשר רופא – משק בחקיקה.
- אסדרה של השימוש בתרופות.



נודה בעד ההקשב

תמיר

