



# ניסוי תיחוח מול קילטור ברפת החלב

אבירם ג'ונסון\*, איל פרנק, הראל גרינבלט  
ויואב שעני

שירות ההדרכה והמקצוע

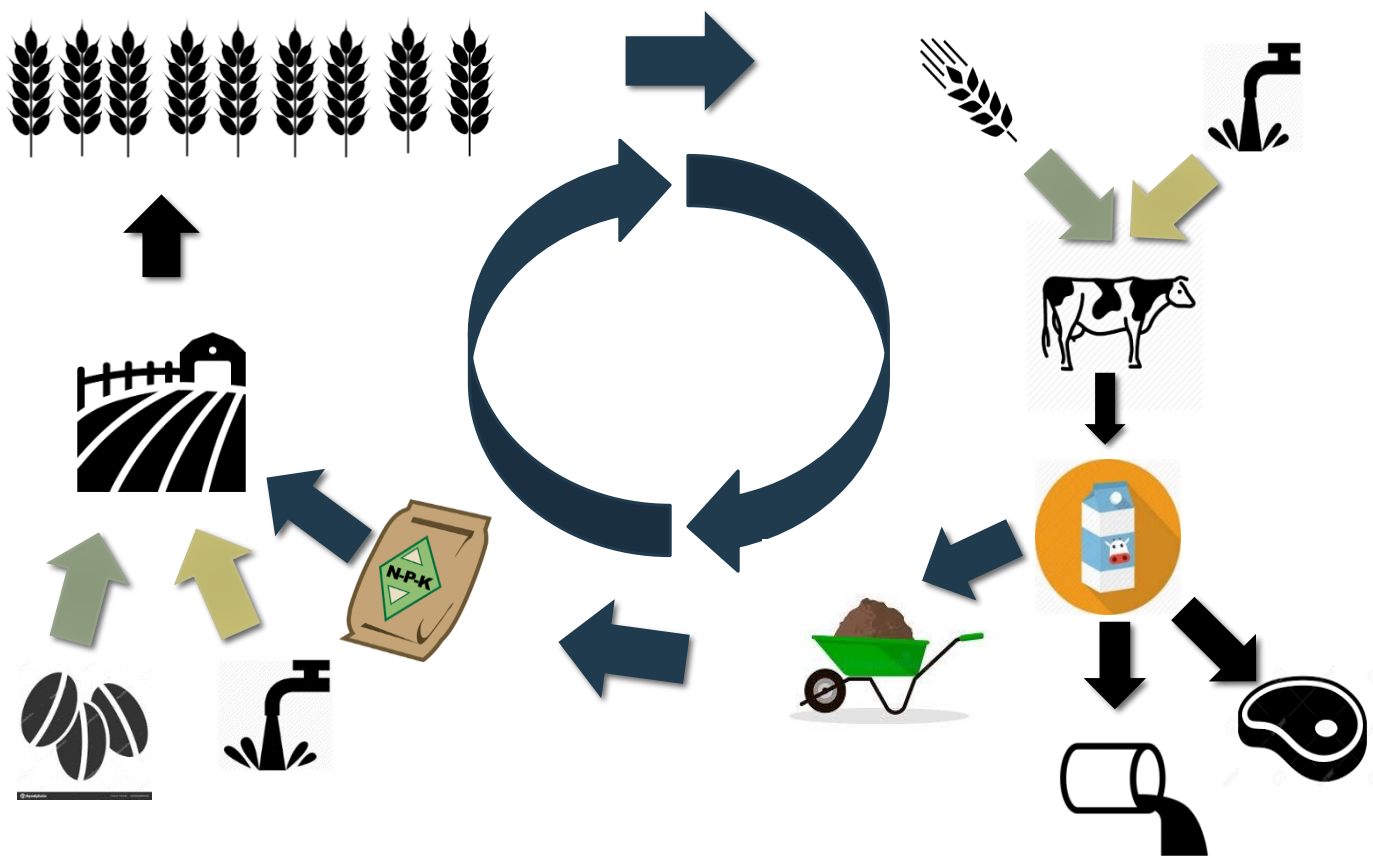
משרד החקלאות

# הוצאה \ הכנסה של לליטר חלב

עפ"י סיכומים כלכליים של מדריכי שה"מ לשנת 2018



# "ריח הזבל ניחוח חציר"



# הניסוי



# רפת מעלה גלבוע



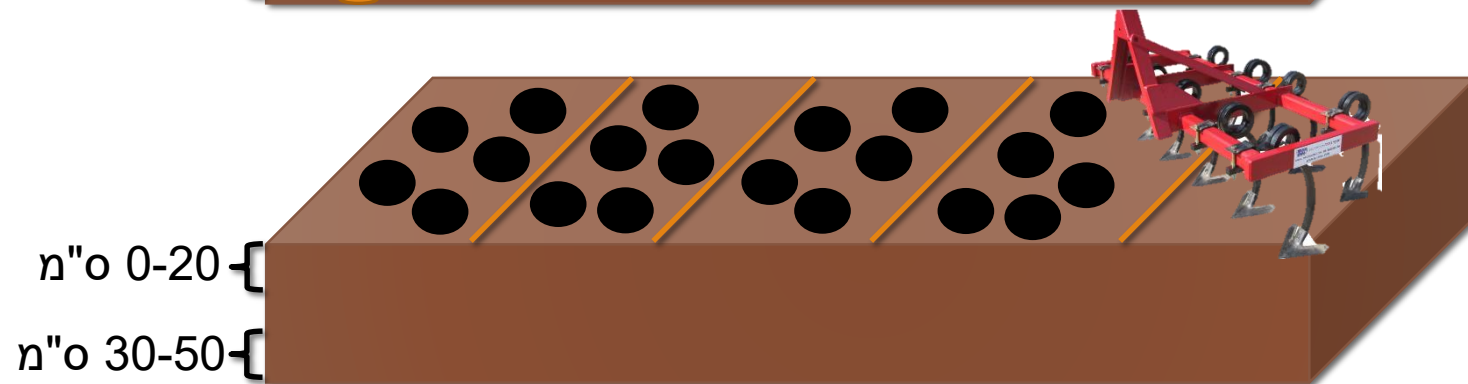
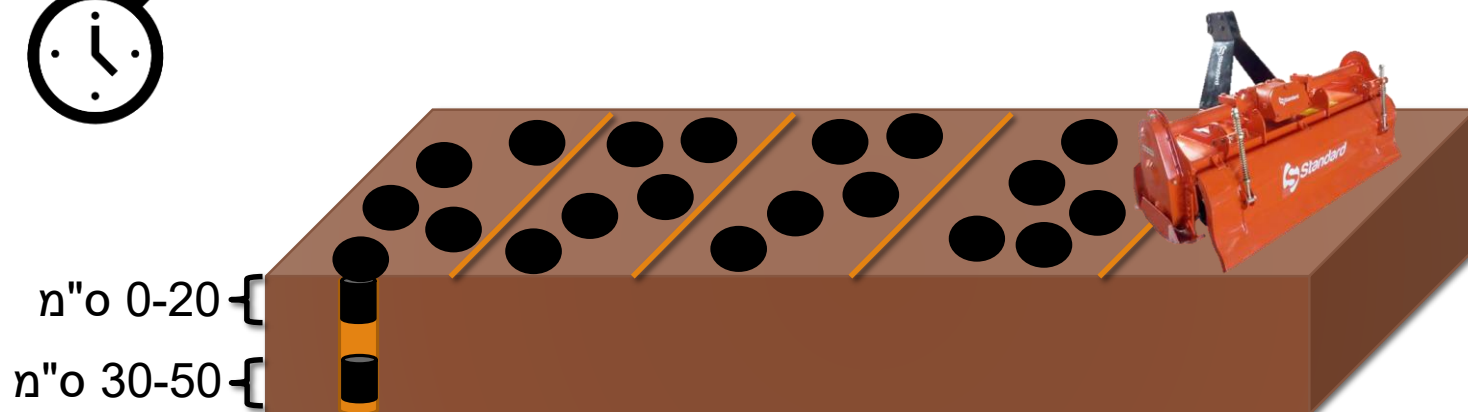
- סככות לכיש (עם מדרך)

# רפת נופים - גזית



- סככה מרחבית

# דיגום



x2

# בדיקות



- רעש
- חדירות
- למרבץ



- סת"ס
- תנובת
- חלב
- ורכיביו



- חומר
- יבש
- חומר
- אורגני
- אפר
- N, P, K
- יחס C:N

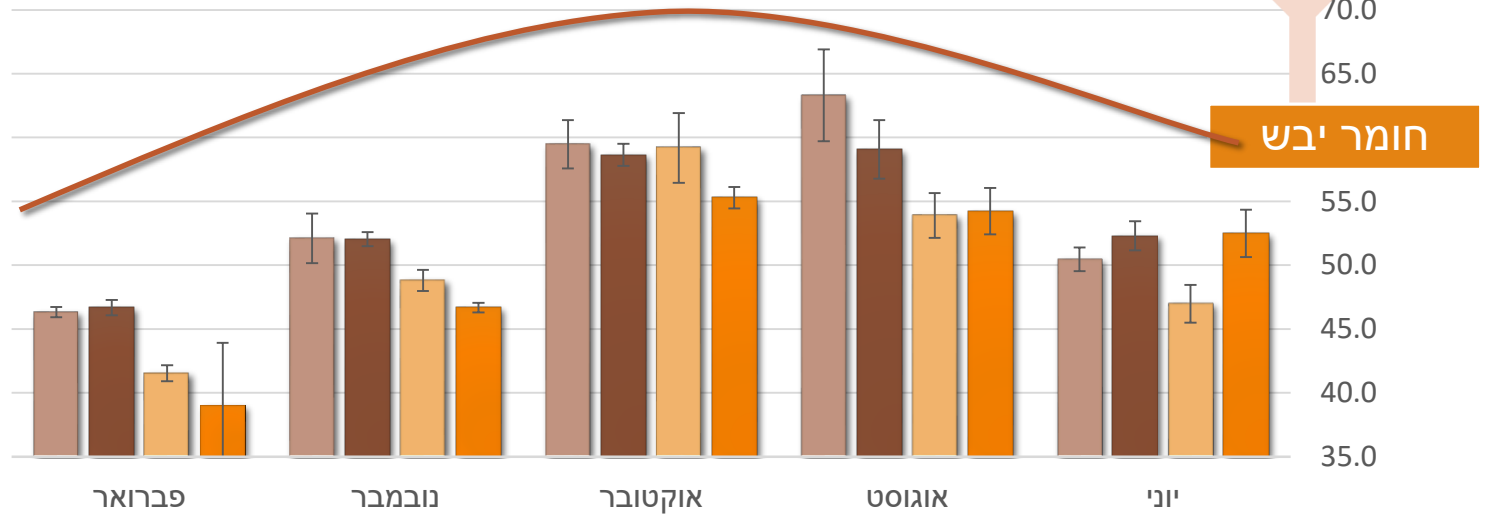






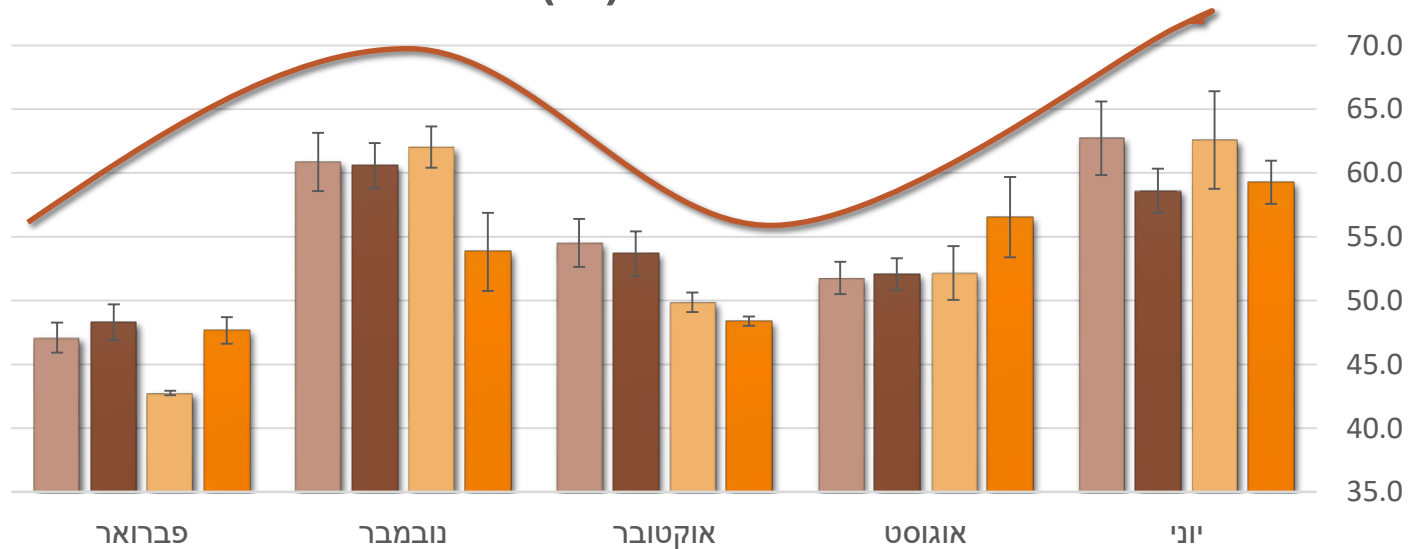
## חומר יבש (%) ברפת מעלה גלבוע

- תיחוח 30-50 ס"מ
- תיחוח 0-20 ס"מ
- קילטור 30-50 ס"מ
- קילטור 0-20 ס"מ



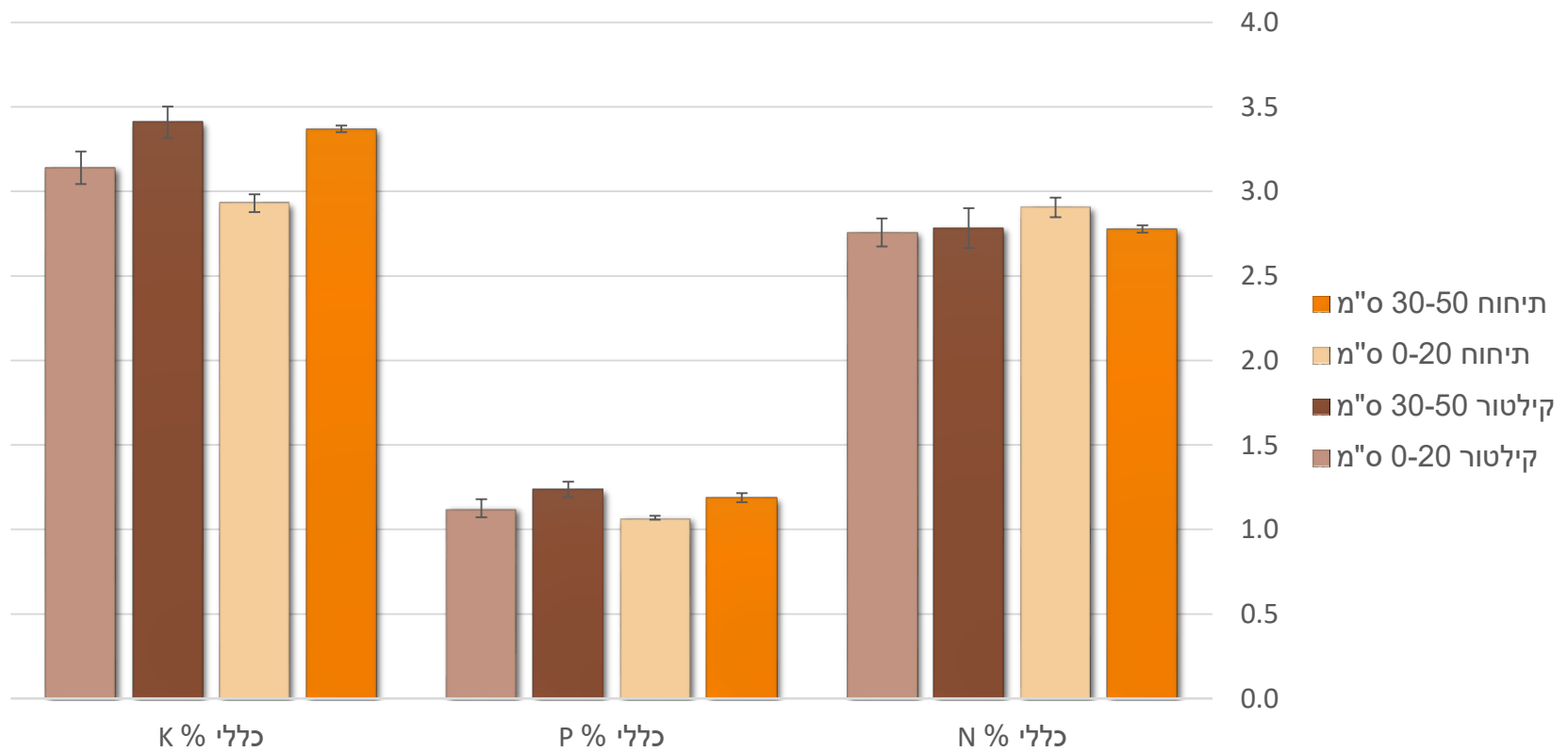
## חומר יבש (%) ברפת נופים

- תיחוח 30-50 ס"מ
- תיחוח 0-20 ס"מ
- קילטור 30-50 ס"מ
- קילטור 0-20 ס"מ

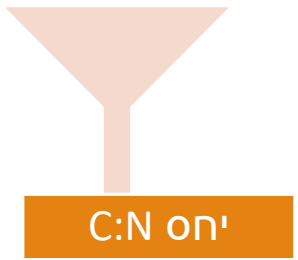




## נתוני N, P, K רפת נופים (%)



# 30:1



יחס C:N רפת נופים

C  
פחמן

משמש לאנרגיה ובניית התא  
מהווה 50% מהמסה  
המיקרוביאלית

יחס C:N מעלה גלבוע

N  
חנקן

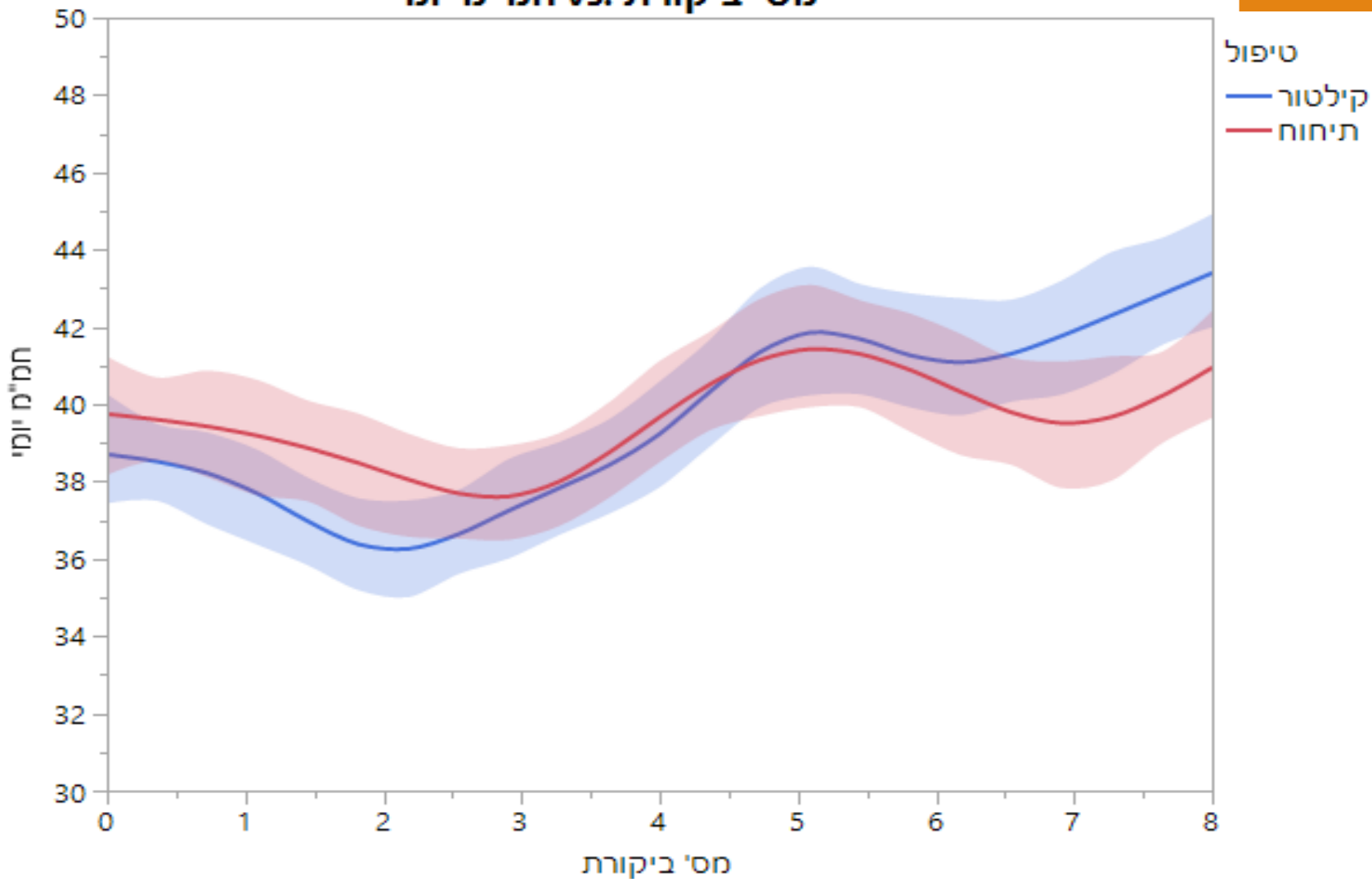
משמש לבניית חלבונים-  
חומצות גרעין, חומצות אמינו  
ואנזימים





תנובת חלב

### מס' ביקורת vs. חמ"מ יומי



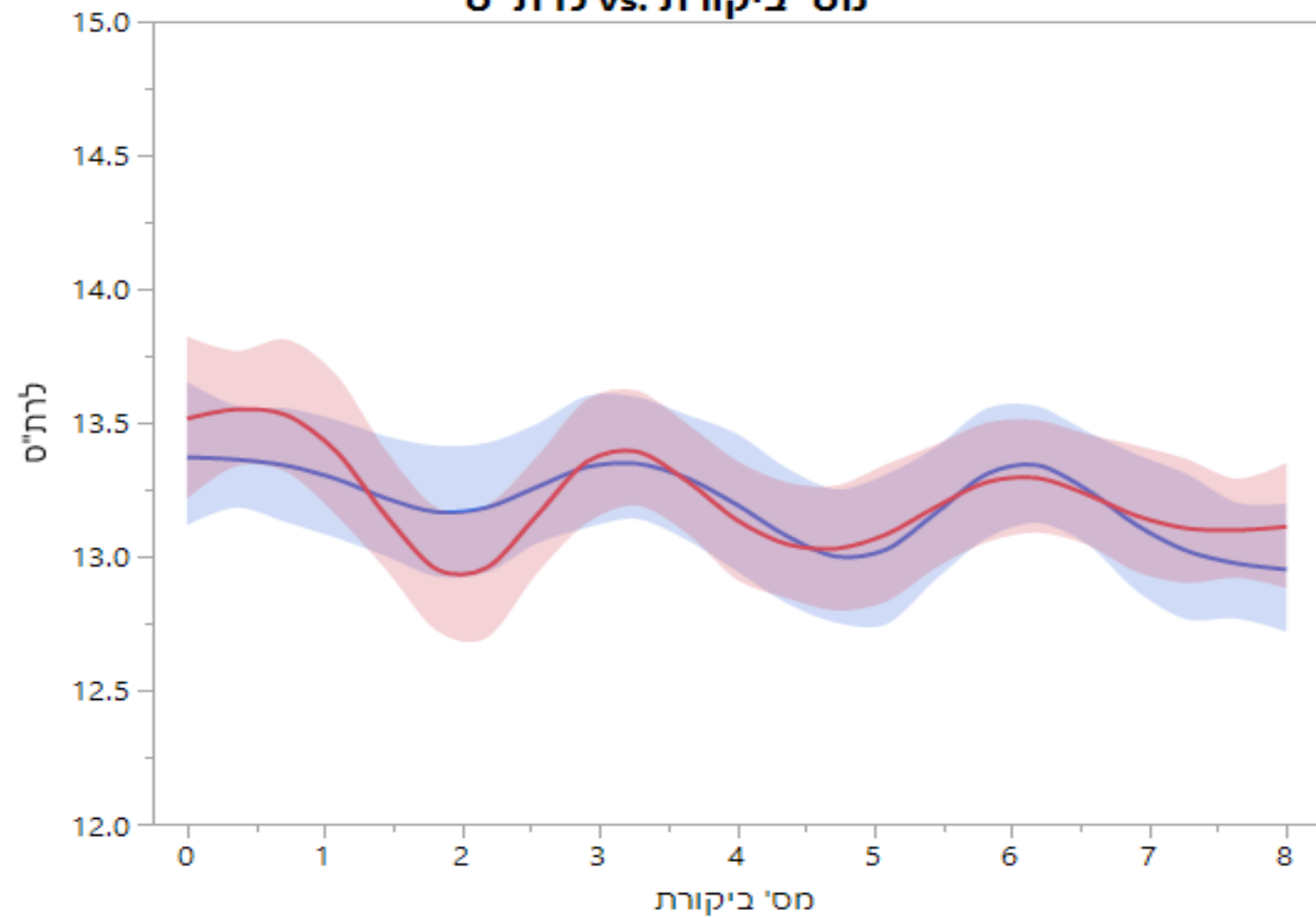


סת"ס

## מס' ביקורת vs. לרת"ס

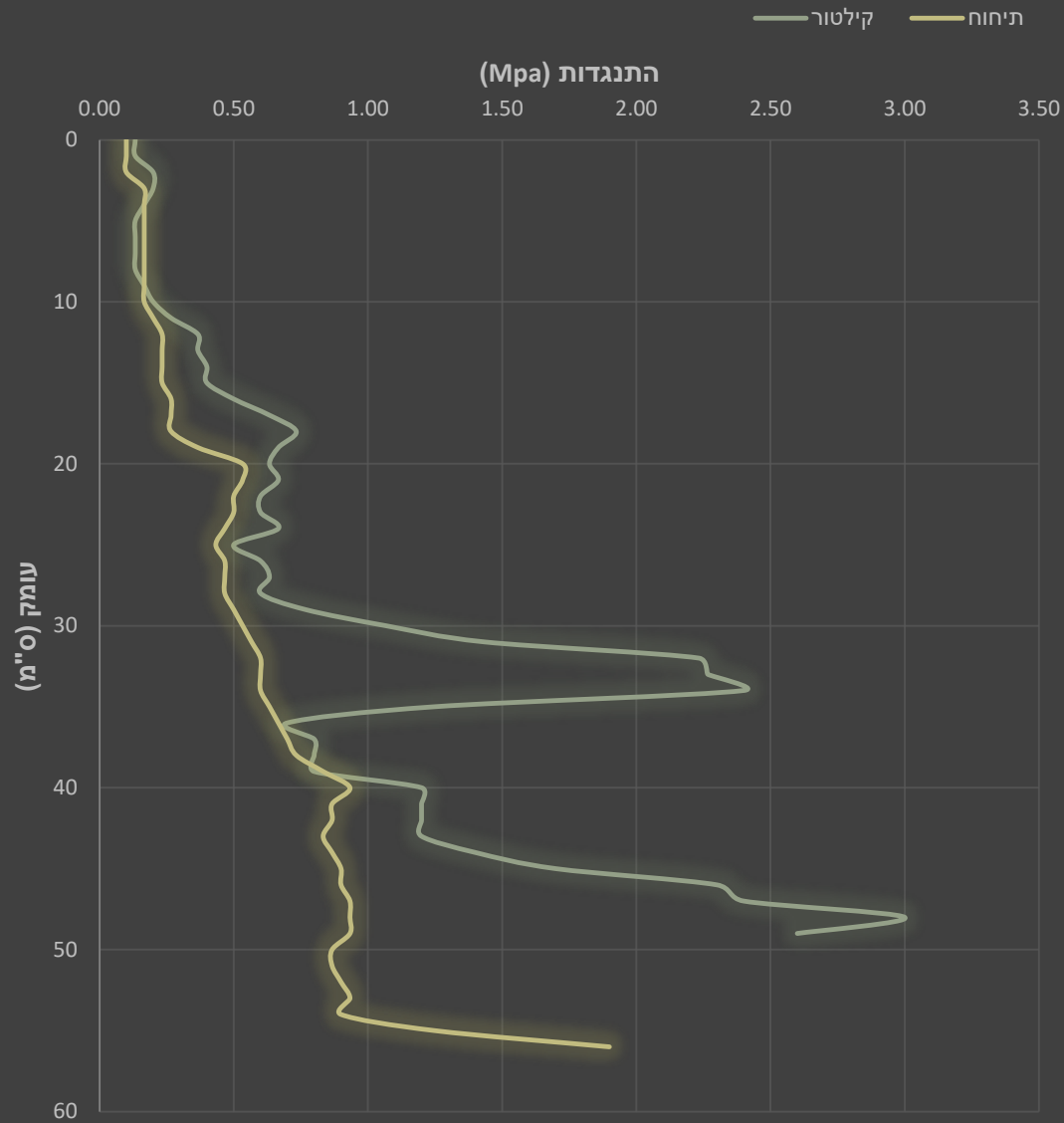
טיפול

- קילטור
- תיחוח





### A3 חדירות המרביץ באזור



חדירות



# סיכום

---

- לא נמצאו הבדלים משמעותיים בין קלטור לתיחוח  
בבדיקות בממשק זהה
- יש הבדל ניכר בעין באיכות פירור המרבץ
- בהמשך יבדקו ממשקים שונים לטיפול במרבץ
- יש מקום להעמיק את הידע בניהול הזבל והפחתת  
פליטות וזיהומים

# תודות

---

- לרפת מעלה גלבוע ורפת נופים גזית
- לכנען טרקטורים
- למועצת החלב וקרן מחקרי שה"מ על המימון
- ולכם על ההקשבה

לשאלות נוספות:

[aviramj@shaham.moag.gov.il](mailto:aviramj@shaham.moag.gov.il)

אבירם ג'ונסון