

משרד החקלאות ופיתוח הכפר
שירות ההדרכה והמקצוע



בחינת משטר הגמעה מוגבר ביונקים

איל פרנק¹, גל פלג¹, יואב שעני¹, גבי עדין¹, תאיר לב², יניק קפצ'וק², אלי קפצ'וק², פינקי רוז³
¹שירות ההדרכה והמקצוע, משרד החקלאות ופיתוח הכפר, ²רפת בית זרע, ³TST

"הזנה מוגבלת"

■ 1-2 הגמעות ביום

■ עידוד צריכת מזון מוקדמת

■ התפתחות פפילות הכרס

■ חיסכון בעבודה



פרוטוקול הגמעה – תחליף חלב

תוכנית הגמעה ב- 27.0 ק"ג תחליף חלב במהלך 55 יום בשתי הגמעות ביום **125 גרם לליטר**

גיל בימים	סה"כ ימים	ליטר בהגמעה	מספר הגמעות	ליטר ביום	ליטרים בתקופה	הערות
3-0	3	2	2	4	12	קולוסטרום
7-4	4	2	2	4	16	קולוסטרום או חלב
21-8	14	2	2	4	56	תחליף חלב פומינת רונת

1. "הזנה מוגבלת/קונבנציונאלית"
2. 10% ממשקל גוף בשיא
3. יצירת פער "אנרגטי" מוקדם

גיל בימים	ימים	בהגמעה	הגמעות	ביום	בתקופה	
3-0	3	2	2	4	12	קולוסטרום
7-4	4	2	2	4	16	קולוסטרום או חלב
21-8	14	2	2	4	56	חלב
35-22	14	2.5	2	5	70	חלב
50-36	15	1.5	2	3	45	חלב
55-51	5	3	1	3	15	חלב פעם ביום
סה"כ	55				214	

הזנה מוגברת

■ תוספת של 100 גר' ח"י א. חלב = $138.5+$ ק"ג בתחלובה

ראשונה. (Gelsinger 2016)

■ "הזנה מוגברת" = תוספת של 1328.5 ו- 753 ק"ג

בתחלובה ראשונה ((Drackley 2007)

■ הזנה מוגברת = התנהגות טבעית – שיפור במדדי רווחה,

גדילה מוגברת וירידיה בתחלואה (Khan 2011)



SUSD - הזנה מוגברת

■ כמות חלב

■ יום 1-28 20% ממשקל גוף – 8-10 ליטר ביום (1-1.25 ק"ג ח"י)

■ יום 28-50 10% ממשקל גוף – 5-7 ליטר ביום (0.625-0.875 ק"ג ח"י)

■ יום 50-55 5% ממשקל גוף – 3-4 ליטר ביום (0.375-0.5 ק"ג ח"י)

הזנה מוגברת - ביקורת

■ תוצאות סותרות – גם בעבודות חדשות..

■ השמנה ופגיעה ברקמת העטין

■ פגיעה בצריכת המזון היבש

■ עלות כלכלית – עבודה + עלות חלב



מטרת המחקר

בחינת הזנה מוגברת בישראל



בחינת ביצועי גדילה ותחלובה ראשונה



בחינה כלכלית

קבוצתית

■ התקנת מערכת זיהוי צריכת מזון פרטני ושקילה אוטומטית ברפת עם

מינקת אוטומטית

■ נבחנו:

■ צריכת מזון

■ התנהגות אכילה

■ גדילה (גובה ומשקל)

■ תחלואה

■ התעברות

■ ביצועי תחלובה ראשונה



מציאת המשק

■ מיינקת – על מנת לדגום כמות גדולה

של פרטים

■ חברה מסחרית עם יכולת לייצר

ולהתקין מערכת מותאמת אישית יחד

עם ידע בעבודה מול בקר – TST

יונקיה בית זרע

- אחת מתוך 10 מיינקות ברפת הישראלית
- יונקיה מקצועית עם תוצאות מצוינות.
- רצון לקחת חלק בניסוי ושת"פ מלא!

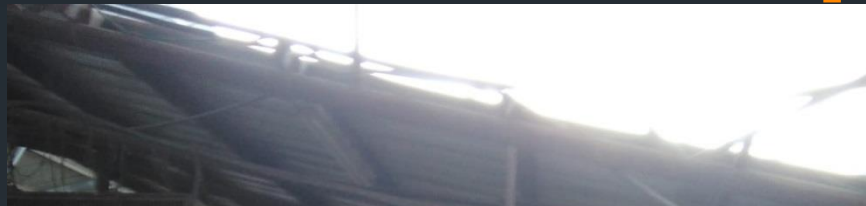


0-12 מלונה פרטנית



12-30 קבוצת צעירות

30 – עד גמילה קבוצת גדולות



התקנת משקלי המיינקת





 CARCOM





הנתונים



2 ■ מחשבים

■ המיינקת – תוכנת גביש – נתוני צריכת חלב

ותוכנית הגמעה

■ משקלים – 6 עמדות שקילה

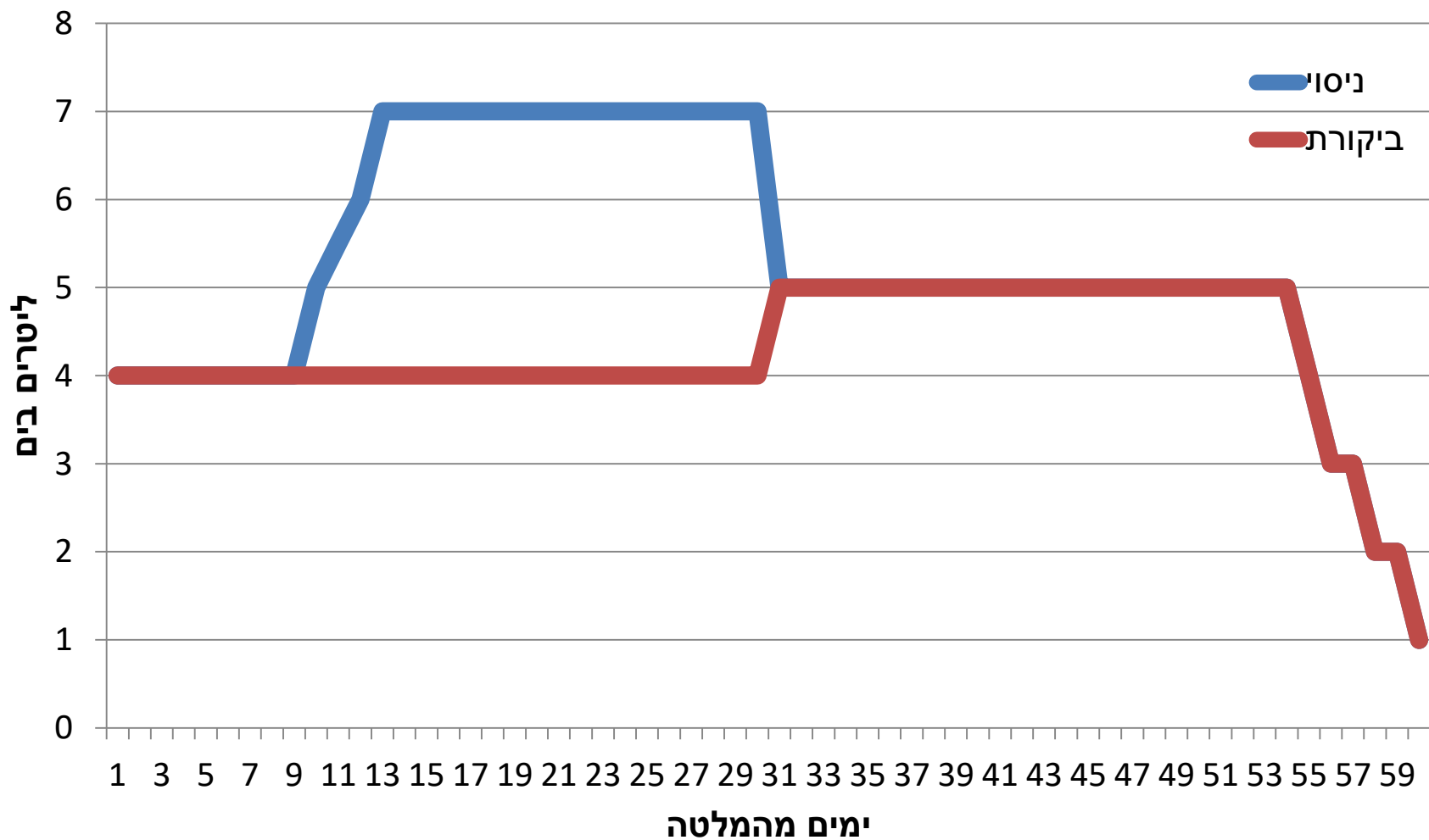
2 ■ תחת כל מיינקת

1 ■ עמדת מזון יבש בקבוצת הקטנות

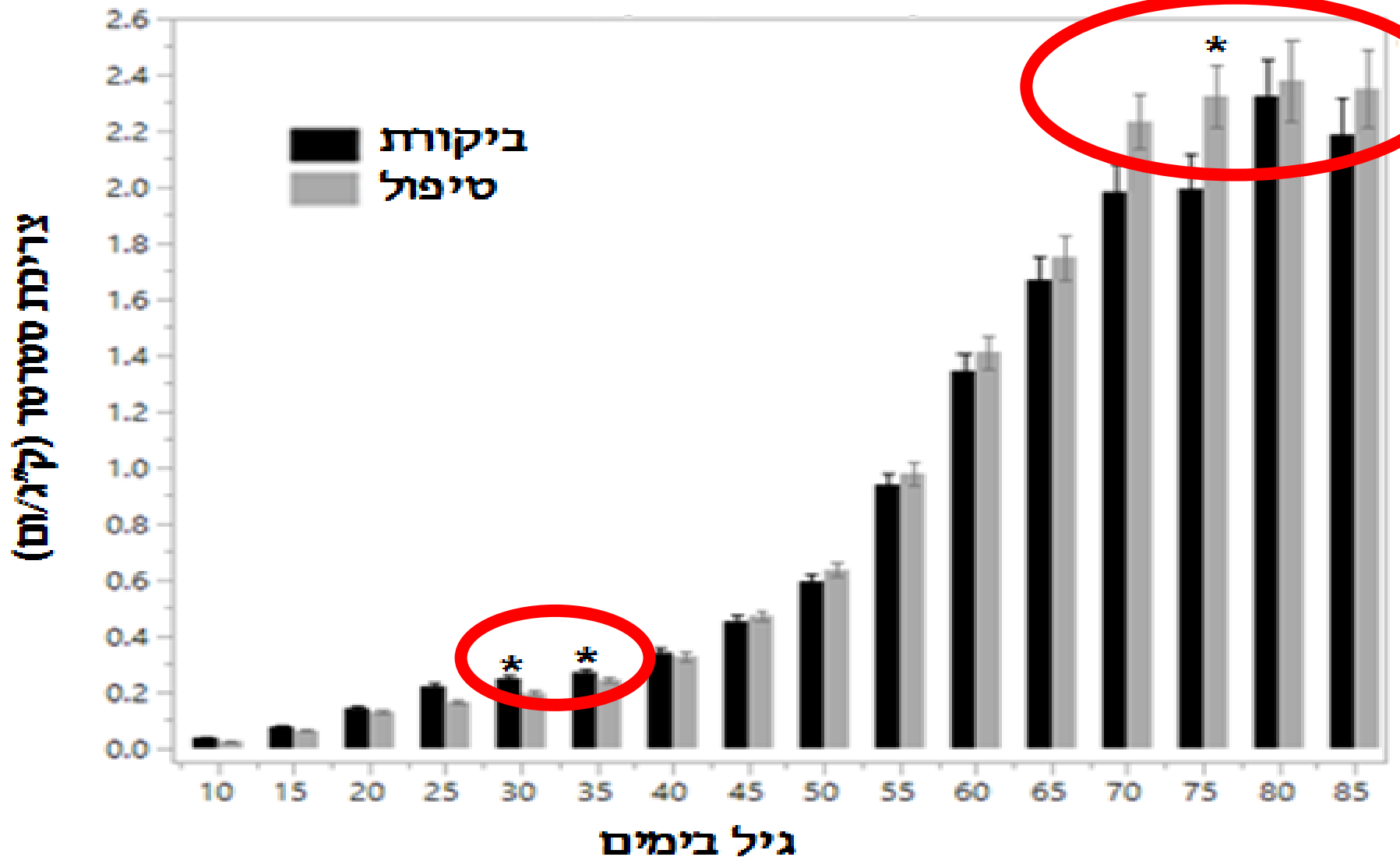
5 - ■ עמדות מזון יבש בגדולות

טבלת הגמעה

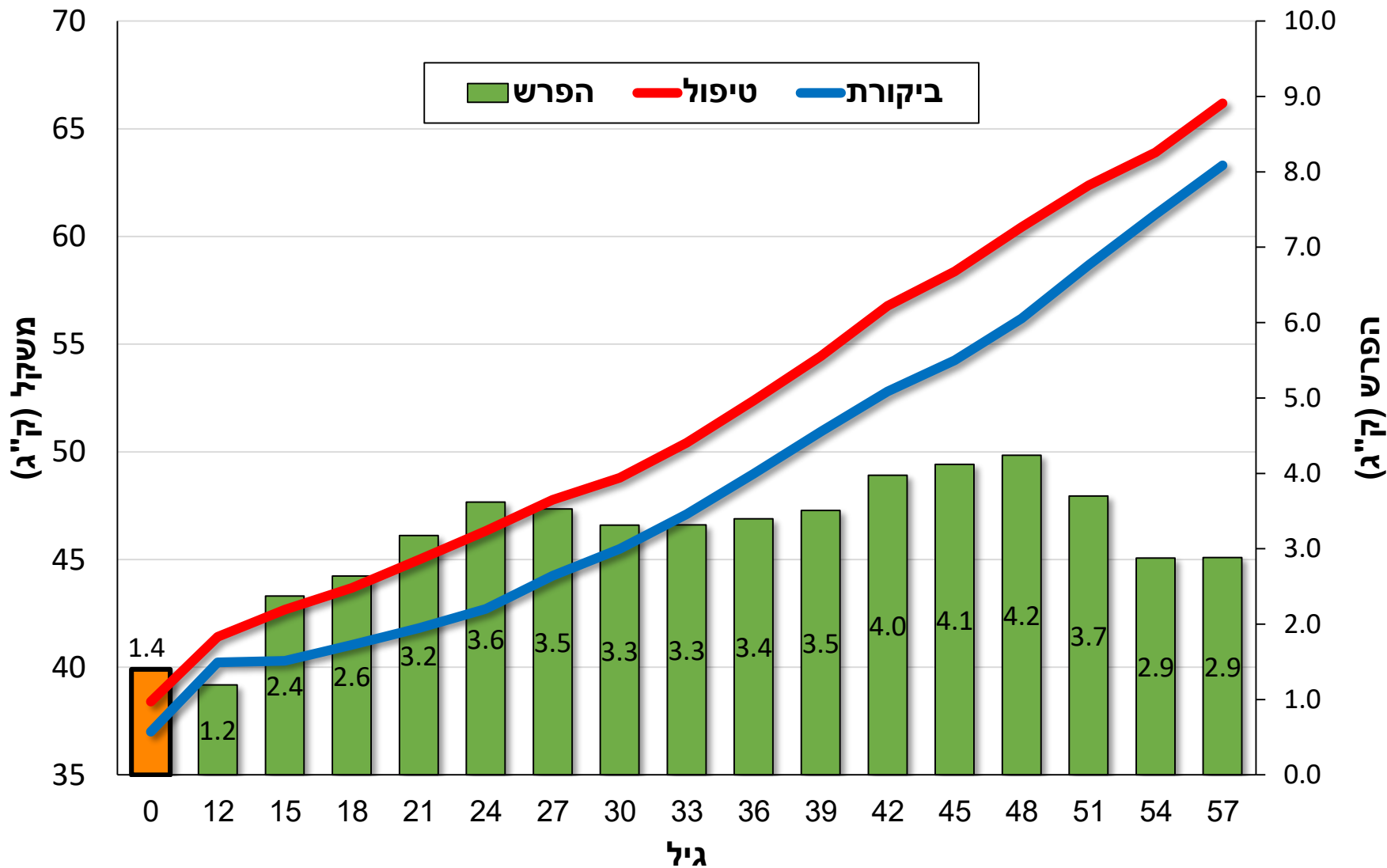
* ריכוז 150 גר' לליטר



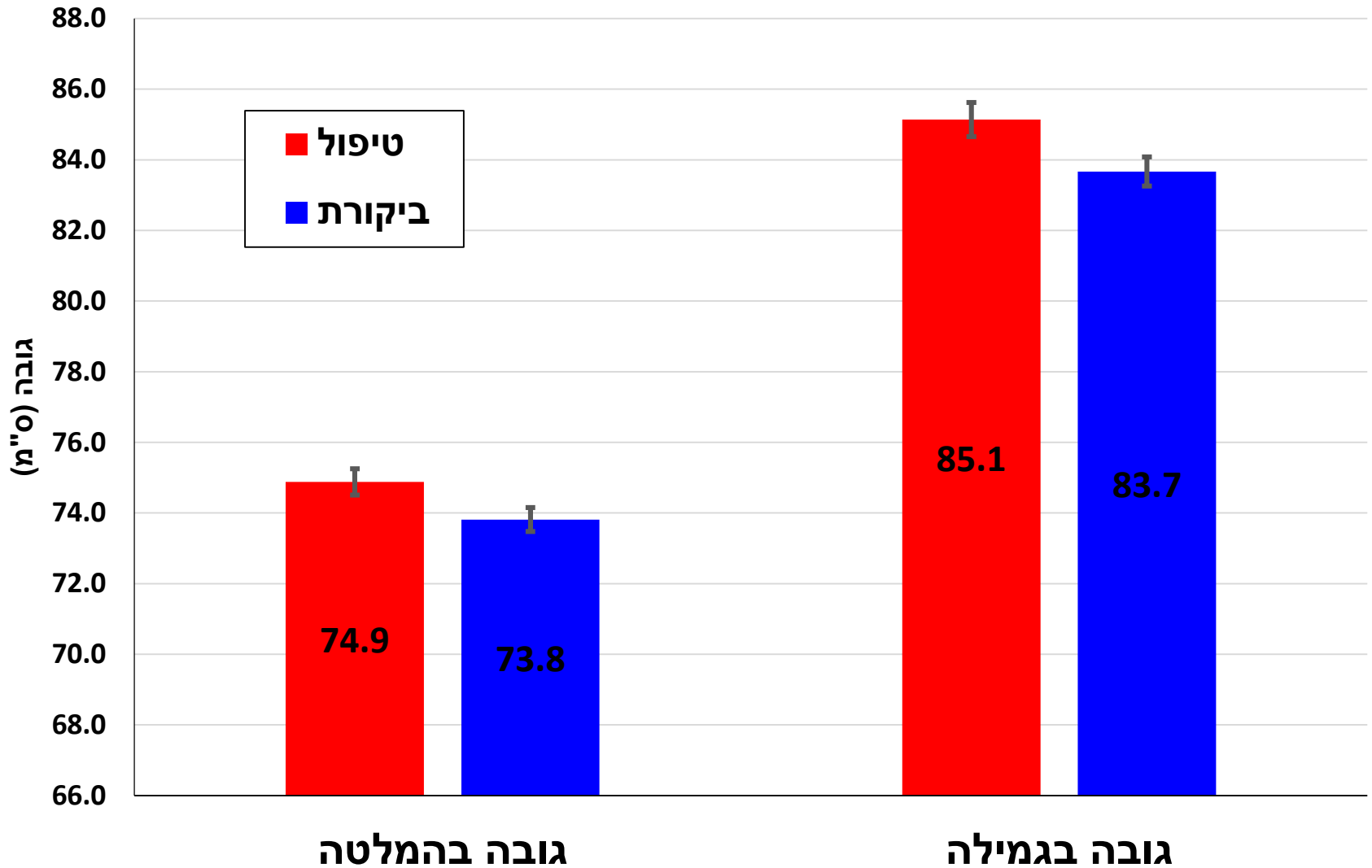
תוצאות – צריכת מזון



תוצאות – פער משקל

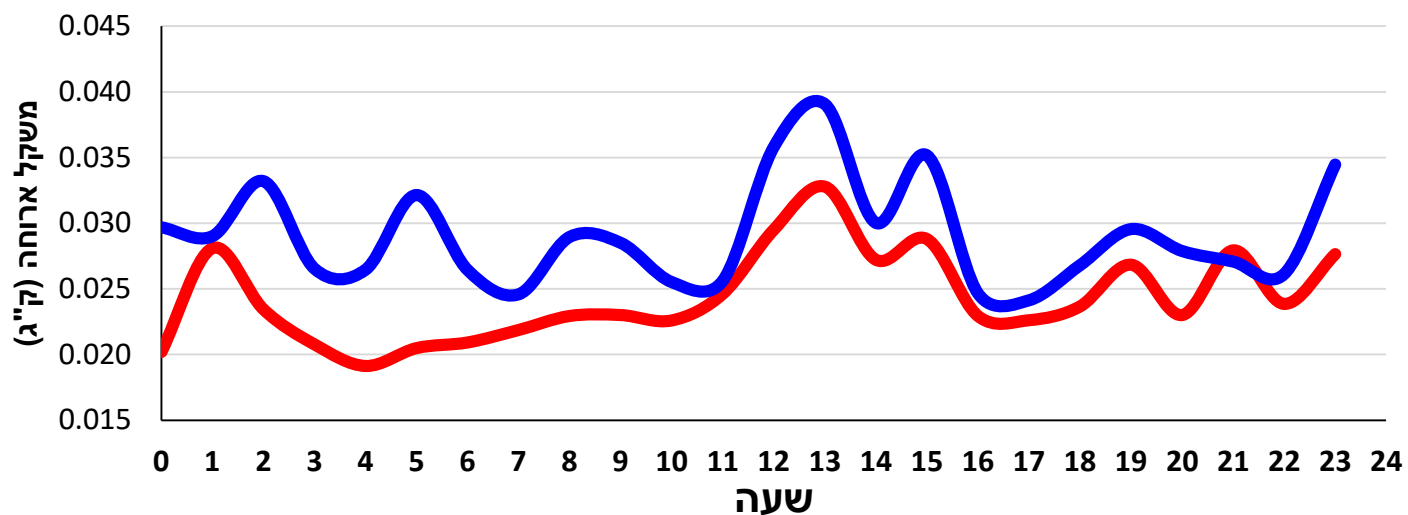


תוצאות – גובה

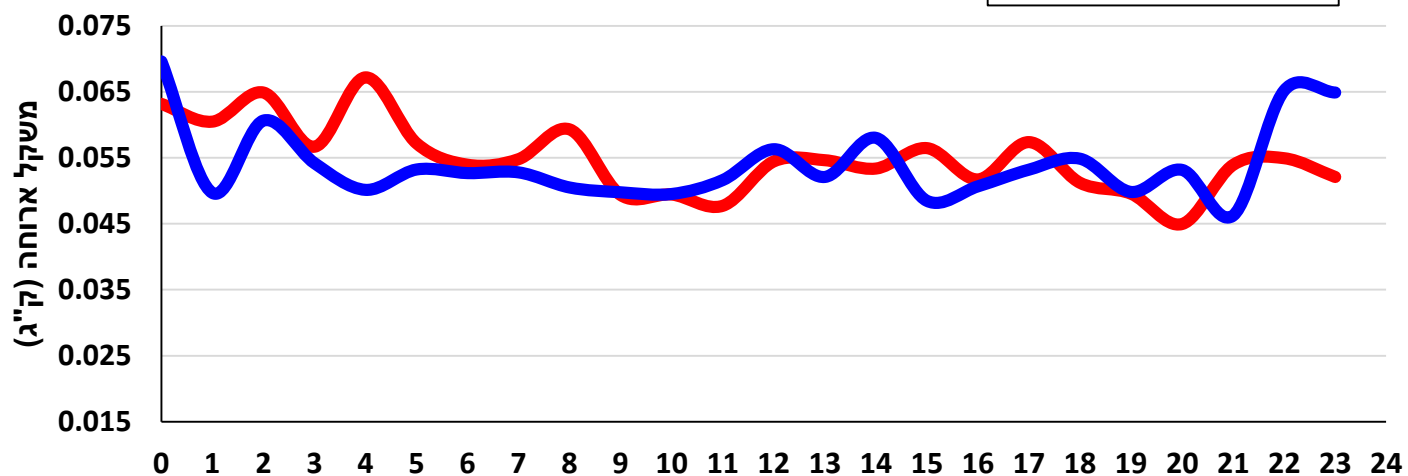


טיזר – התנהגות אכילה

גודל ארוחה (24-30)



גודל ארוחה (51-57)



סיכום

■ צריכת הסטרטר הייתה גבוה יותר עד 30 יום

בקבוצת הביקורת

■ צריכת הסטרטר הייתה גבוה יותר בקבוצת הניסוי

מהגמילה ועד יום 90

■ משקל העגלות היה גבוה בקבוצת הניסוי לאורך כל

הניסוי

סיכום



■ הזנה מוגברת הנעשת בממשק מוקפד יכולה לתרום לעליית משקל ביונקים ולצריכת מזון בגמילה (מוכנות

הכרס לגמילה?)

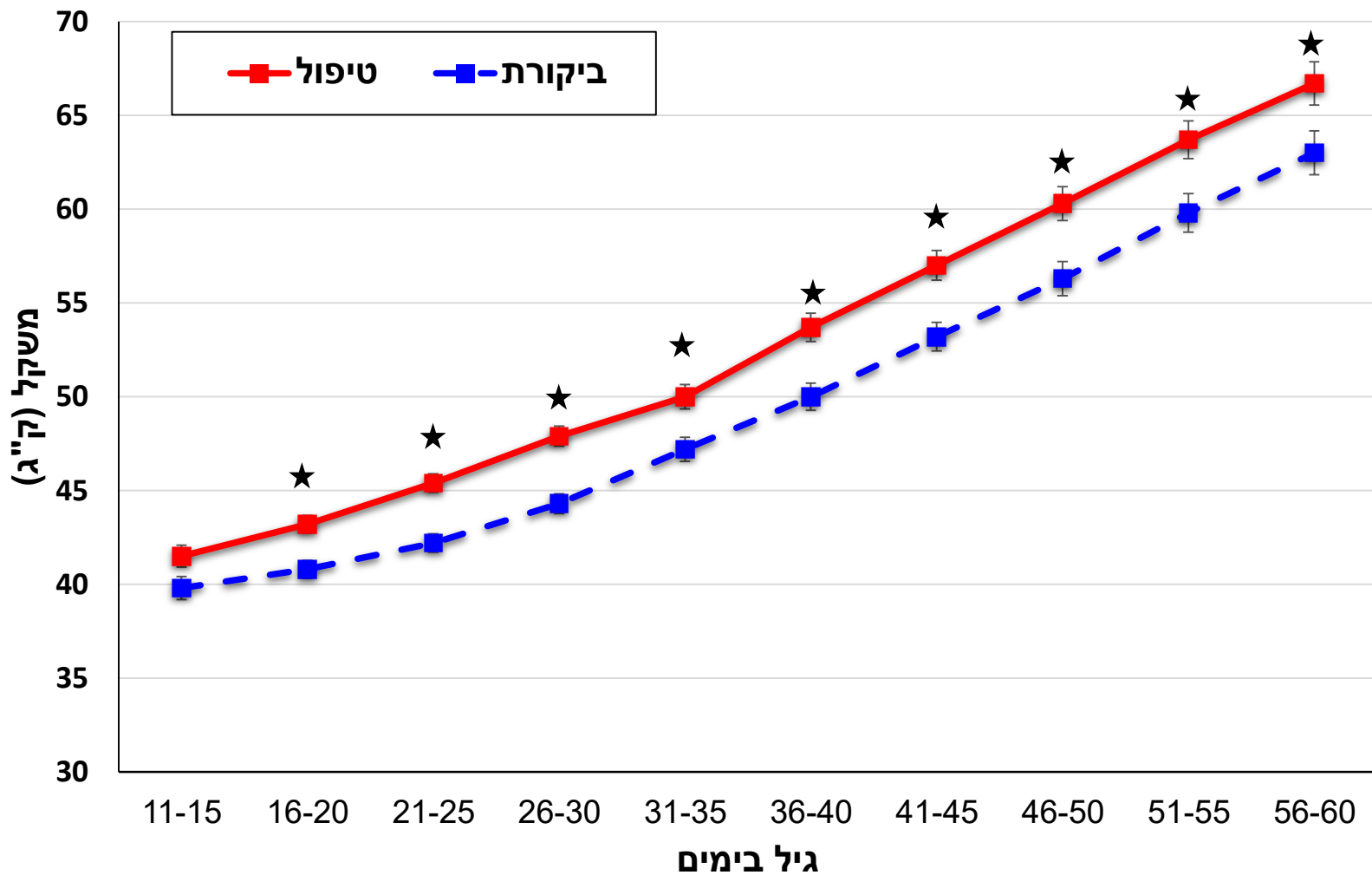
■ ייערך מעקב אחר גובה, משקל ופוריות.

■ יבחנו תוצאות תחלובה ראשונה ותחשיב כלכלי!

Give Thanks And Praises



תוצאות – משקל עגלות





"A country and a people that become self-sufficient by the development of agriculture can look forward with confidence toward the future."

