

"טובות השתיים מן האחת" גידול עגלות בזוגות



גילי ויסמן
רפת שומריה

איך נכנסו לסיפור הזה ?



סקירה ספרותית

Mendel et al.,2016

- אין הבדל ברמת תחלואה (Faerevik et al.,2006)
- כישורים חברתיים מפותחים (De Paula Vieira et al., 2012)
- התמודדות טובה יותר עם גורמי לחץ (De Paula Vieira et al.,)
(2012)
- אינטראקציות עם טכנולוגיות חדשות (Broom & Leaver, 1978)
- פיתוח כישורים קוגניטיביים (Colins et al.,2010)

חומרים ושיטות

- מגיל יום קיבלו אבקת חלב בריכוז של 150 גר' לליטר ומזון מרוכז מסוג סטרטינה

לוח הגמעה (הגמעה מוגברת)

סה"כ ליטר חלב ליום בגרמים	סה"כ ליטר ליטר	ריכוז אבקה	הגמעה שניה בליטר	הגמעה ראשונה בליטר	עד גיל	מ- גיל
0	0	קולסטרום	2	2	0	0
600	4	150	2	2	12	1
750	5	150	2.5	2.5	20	13
900	6	150	3	3	50	21
600	4	150	2	2	60	51

חומרים ושיטות

נתונים שחושבו

- ימים עד גמילה
- תוספת משקל יומית- תמ"י

$$\text{תמ"י} = \frac{\text{משקל בגמילה} - \text{משקל בלידה}}{\text{מספר ימים עד גמילה}}$$

נתונים

- מספר עגלה
- תאריך לידה
- תאריך גמילה
- משקל בלידה
- משקל בגמילה

עגלות שגודלו לבד ("בודדות"),

נולדו בין 27/11/2016 ל-07/03/2019

50 מלונות בודדות

244 עגלות בודדות

עגלות שגודלו בזוגות

("זוגות"),

נולדו בין 01/01/2017 ל-11/03/2019.

6 מלונות זוגיות

51 עגלות בזוגות

סה"כ נכללו בניתוח הנתונים 295 עגלות

***כדי שהאוכלוסיות יהיה "דומות"

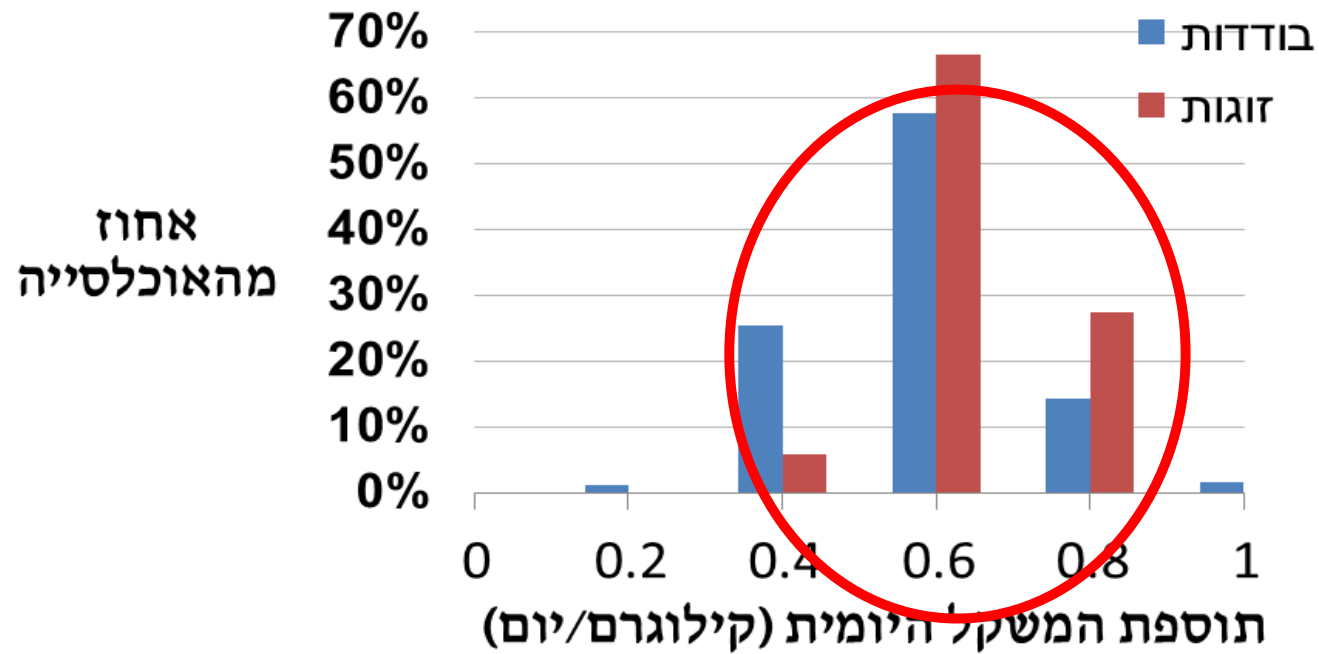
יותר, ניתחנו נתונים רק עבור עגלות

שנולדו החל מ-01/01/2017

ממשק גידול			ממוצעים
הפרש	זוגות	בודדות	
0.5	75.1	75.6	ימים עד גמילה
0.42	0.728	0.686	תוספת משקל יומית (ק"ג)

תוצאות

התפלגות תוספת משקל יומית



ההבדל בתמ"י בין העגלות בבודדות לזוגות נבדק במבחן t. מובהקות ($P < 0.05$)

דיון ומסקנות

מתוך הממצאים

- עגלה שגדלה בזוג הוסיפה בממוצע 3.15 ק"ג עד גמילה יותר מעגלה בודדה.
- אחוז התמותה בכל תקופת הניסוי (שנתיים ושלושה חודשים) היה 4% בעגלות הבודדות ו-1.9% בעגלות שגדלו בזוגות.
- ייתכן שתנאי הגידול בזוג הקנו לעגלות "רווחה" שאפשרה להן להתמודד טוב יותר עם גורמי לחץ סביבתיים והקנתה להן ביטחון בשלבי התפתחותן הראשוניים והדבר בא לידי ביטוי בניצולת מזון טובה יותר.
- לאור הממצאים יש צורך להמשיך ולחקור את הנושא ואף לבדוק נתונים בריאותיים כמו: שלשולים, דלקת ריאות וכד'.

תודה על ההקשבה

תודות

- לד"ר מיכאל ואן סטרטן החקלאית
- למרדכי בלוך רפת שומריה