



# אירועי תחלואה חשובים ב 2019

כנס מדעי הבקר 2019 – בריאות הפרה

## 3 מסרים בנוגע ל 3 מחלות

- קטרת העור – מרכזיות החיסון
- פה וטלפיים – חיסון נכון ובטיחות ביולוגית
- ברוצלוזיס – החיסון פה, אבל זה לא העיקר

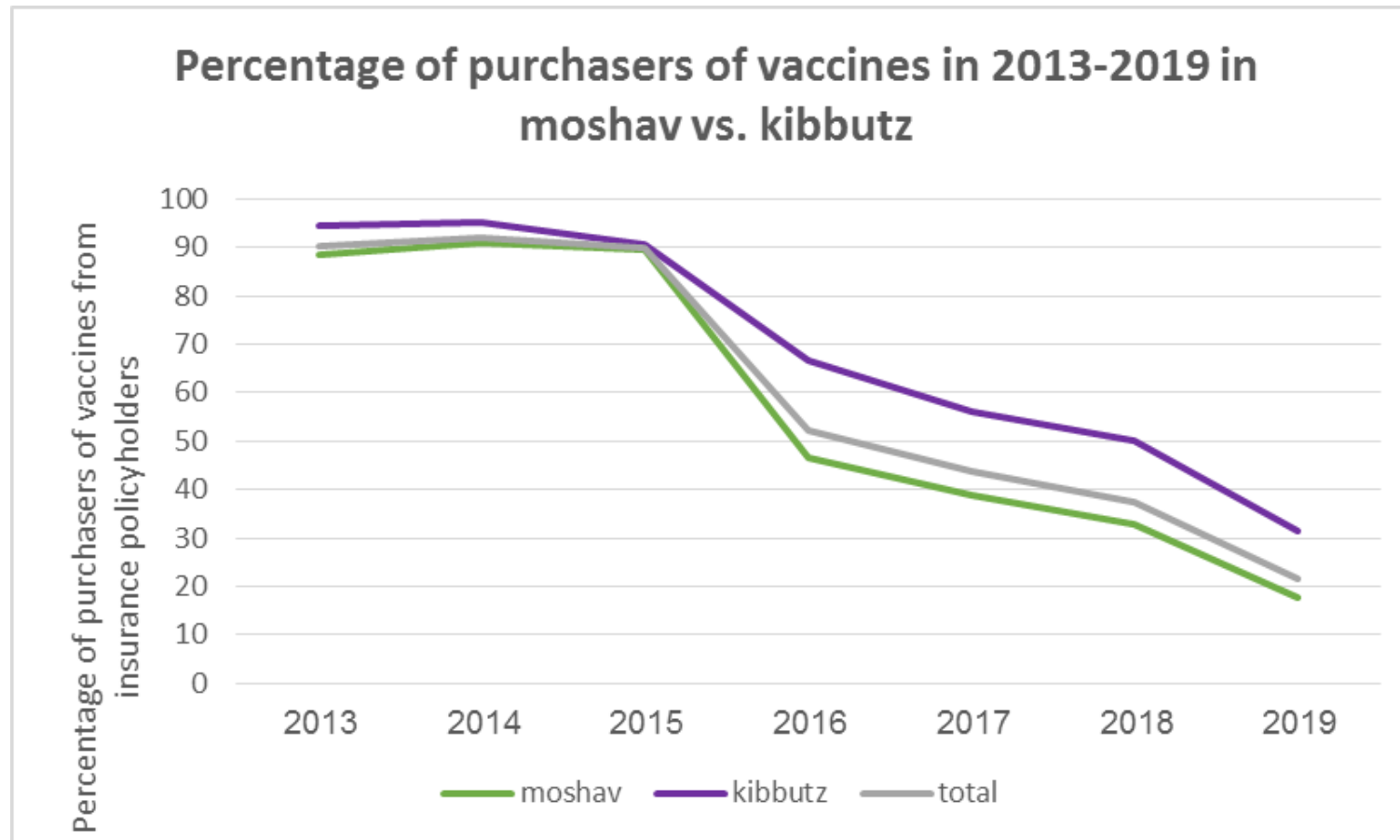


## קטרת העור

## קטרת העור

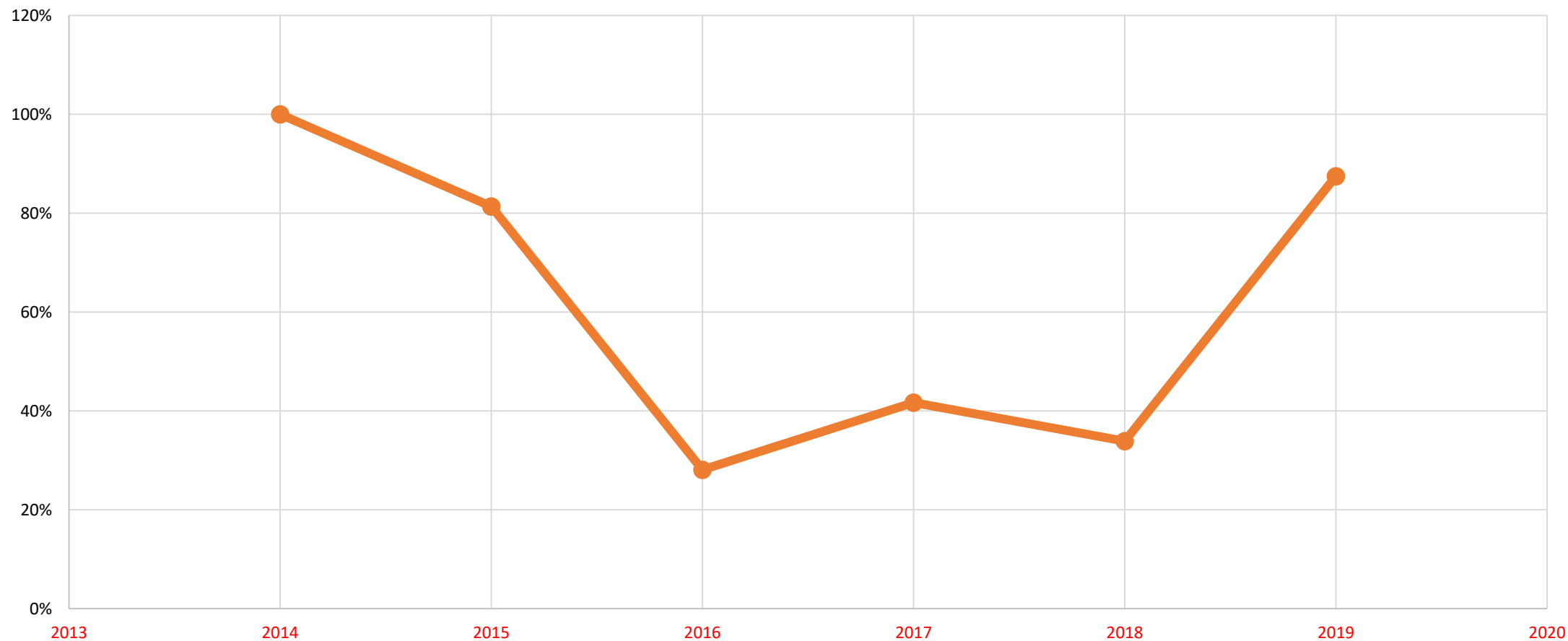
- על המחלה:
  - המחלה מועברת אל העדר על ידי חרקים מעופפים
  - בעדר מתפשטת גם במגע
  - המחלה אנדמית באזורנו
- על החיסון:
  - חיסון חי יעיל ביותר
  - השגת הגנה על ידי חיסון תארך מעל 21 יום בעדר לא מחוסן
- נזקים:
  - תחלואה של עד 20% מהעדר – ירידה בחלב, רביצה, פצעי עור, הפלות
  - תמותה 1-5% כולל יציאה או המתת חסד
  - הסגר בהתאם להחלטות השו"ט – אזורי תנועה ללא רדיוס אחיד

# ההיענות לחיסון ערב התפרצות 2019 לקוחות "החקלאית" לפי מגזר (מקור: מיכל מורגנשטרן)



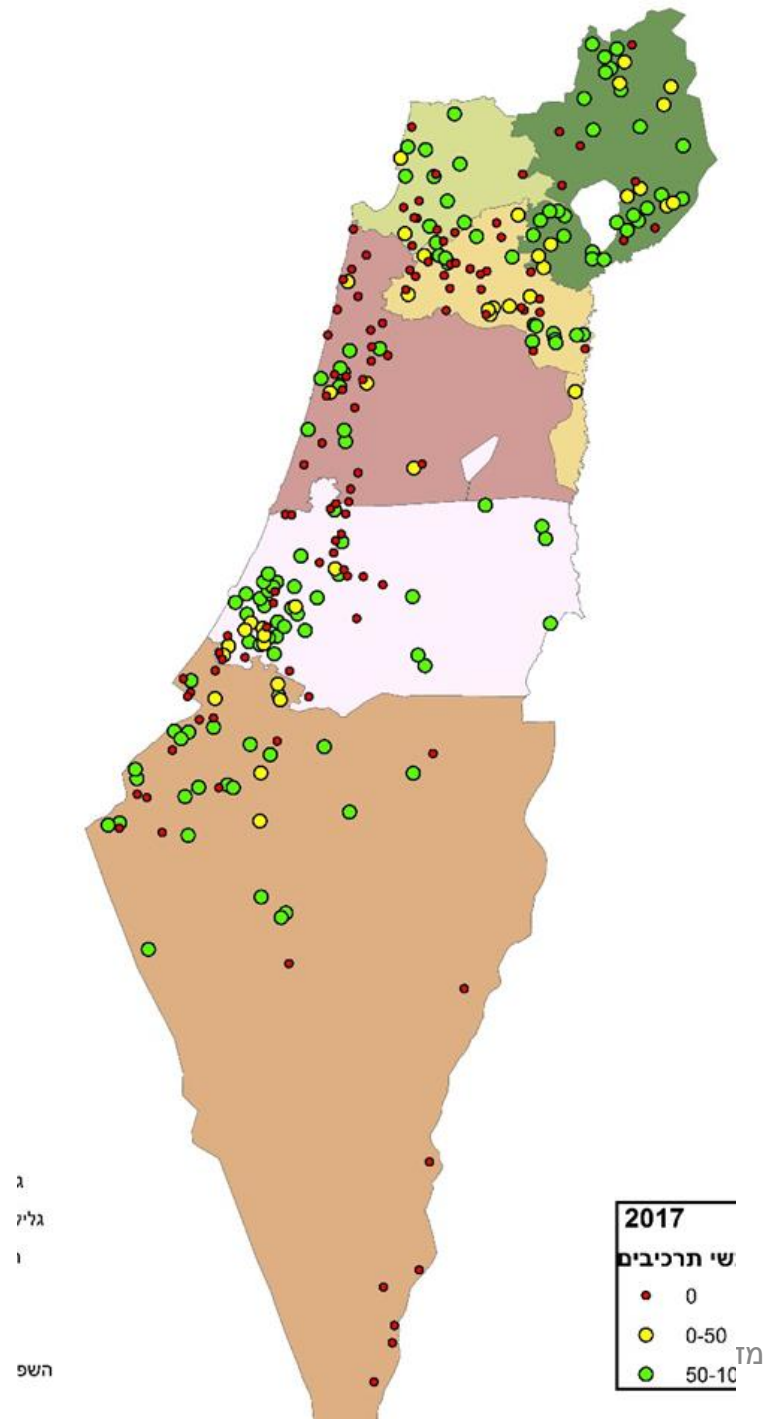


# קטרת העור: ניפוק מנות מהמחסן ביחס ל 2014 (לקוחות החקלאית)



# מצב החיסון ערב ההתפרצות

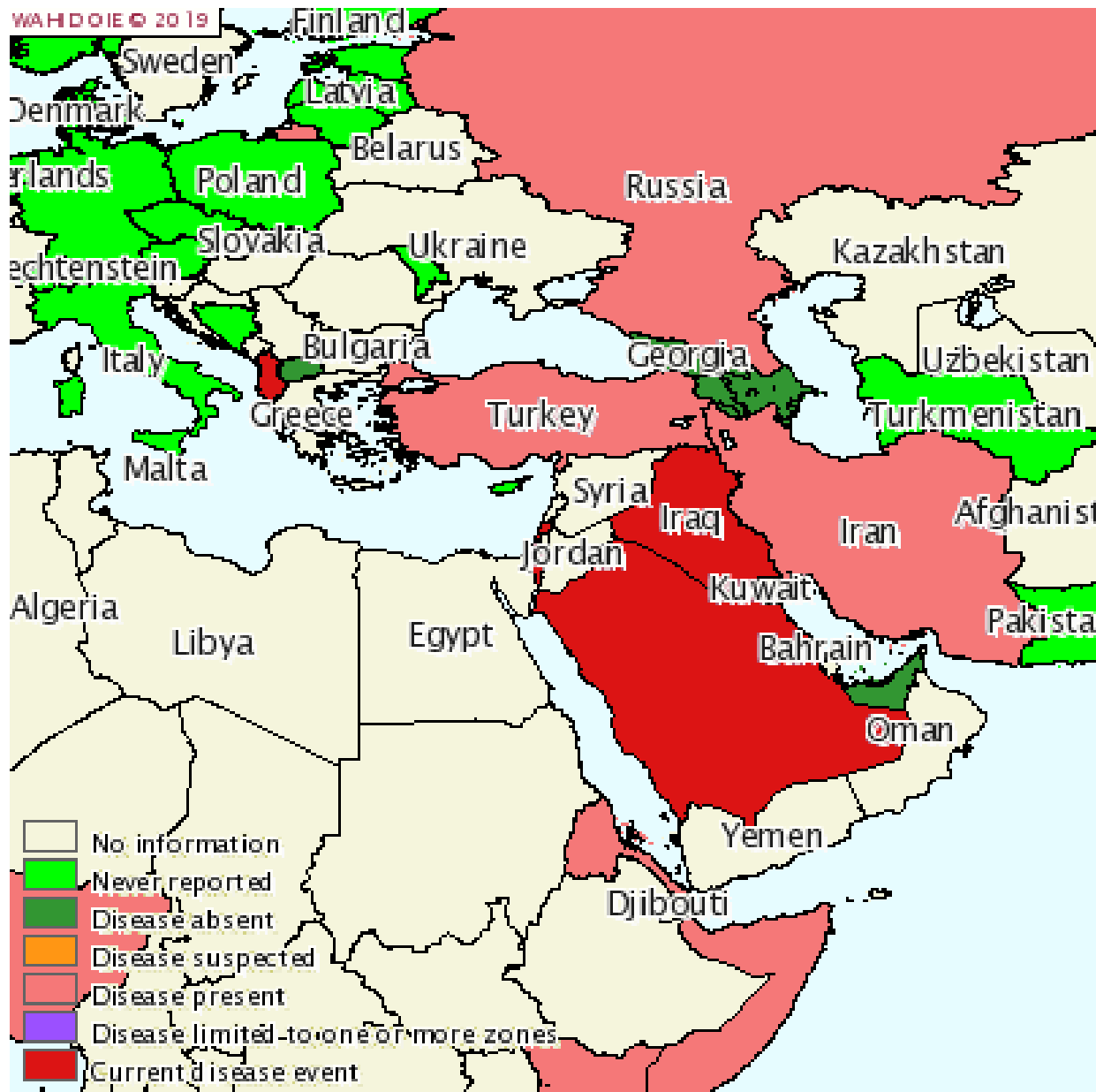
(נתונים מיכל מורגנשטרן)



## התפרצות 2019

- במהלך חודש מאי מידע לא רשמי על תחלואה בבקר במדינה שכנה
- סוף מאי אבחון ברפת רומח –
  - העדר לא חוסן מאז 2016
  - 18 חולות. תמותה : 7 .
- אירועים בבקר במרעה באזור הבטיחה
- תחלואה נמוכה ברפתות חלב מחוסנות (שער הגולן, גנוסר)
- "דילוגים" – כפר מסריק רפת חלב לא מחוסנת. עגלה באום אל פאחם
- רק ב 30/7/19 דיווחה סוריה על אירוע שתחילתו ב 1/7





# מצב התחלואה באזורנו לפי ה OIE

## הערכות לעתיד

- חובת החיסון זמנית
- חיסון חיוני מבחינת החקלאית
- הסביבה הקרובה והרחוקה יותר תמשכנה להיות נגועות
- גם איכות הדיווח מהארצות השכנות תישאר בעייתית
- עדרים במרעה בעיקר לאורך הגבולות ימשיכו להוות "איום פנימי"



# פה וטלפיים 2019

מדעי הבקר 19 - גבי קניגסוולד



FMD 2017  
Aramsha, cattle O/A

FMD 2007  
Netua, Goats, O

FMD 2019 X 2  
Tamra, cattle, O

FMD 2015  
Fasuta, Pigs, O Nablus, sheep, O

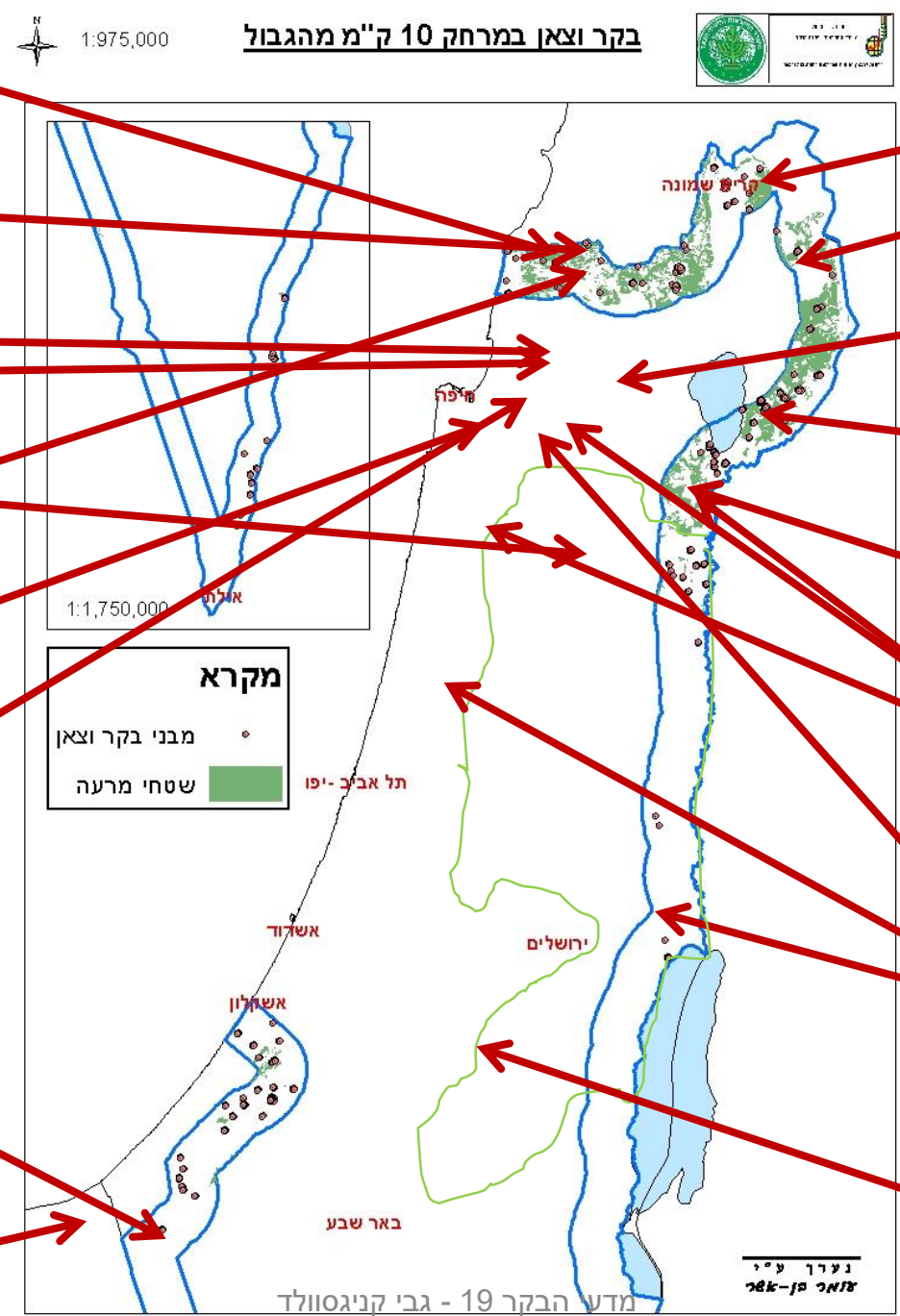
FMD 8-2019  
E.Ayala Cattle O (pa)

FMD 5-2019  
Dalyat EC , cattle, O

FMD 2009  
Kfar Yehoshua, Goats A

FMD 2017  
O- EA cattle Nir Yitzhak

SAT2 2012  
Rafah GS



FMD 2011/14/18  
Snir Cattle, O

FMD 2019 Yonantan, Cattle, O

FMD 2018  
Megar, Shaal Cattle, O

FMD 2007  
M. Hama, Cattle, O

FMD 2011  
Beit Zera, Cattle O

FMD 2007/ 2018 Neve Ur/  
Gazit/Baka el garb Cattle O

FMD 2014  
Uga, Tira, Ixal Sheep O

FMD 2006  
Dir Samet WB Cattle O

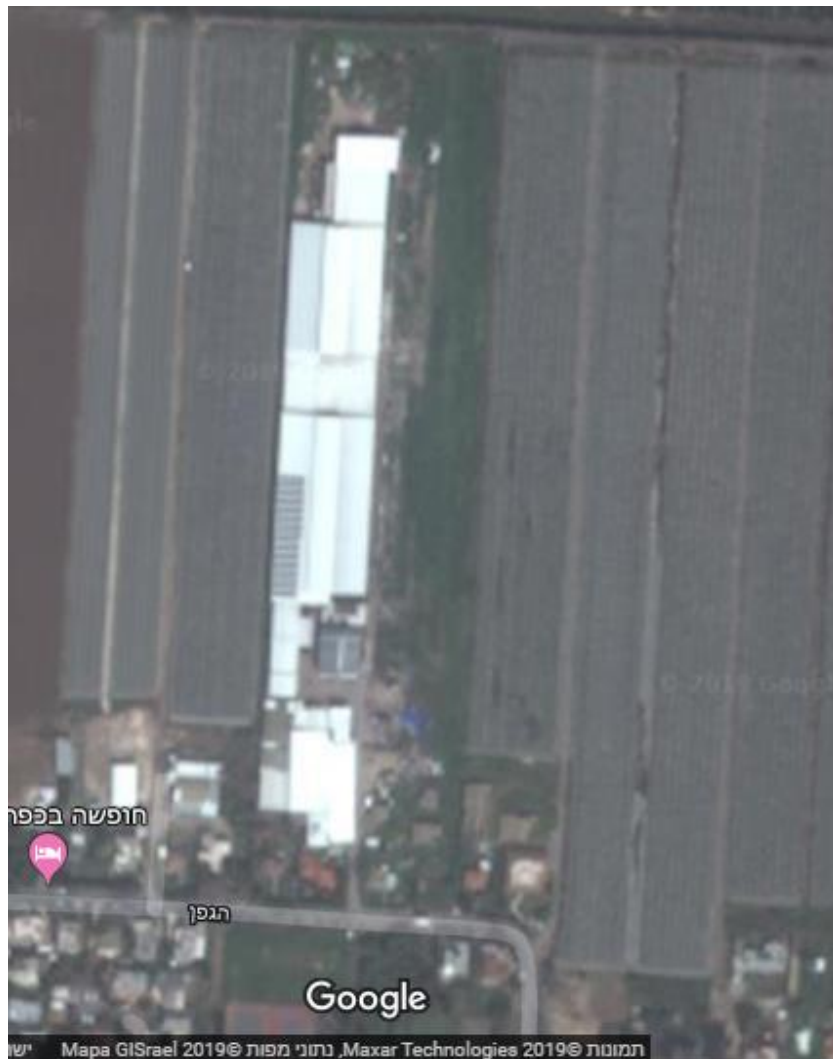
מקור: נדב גלאון

# פוי"ט 2019 רצף אירועים עד עין אילה

- רצף אירועים מ 2018
- בתחילת 2019 – 2 אירועי תחלואה עוקבים בתמרה
  - אירוע ראשון בעדר שחוסן לפני מעל שנתיים
  - האירוע נמשך כחודש
  - לקראת סופו תחלואה בעדר נוסף באזור
  - סיום באמצע אפריל 19
- התפרצות בבקר לבשר בדליית אל כרמל כ 15 ק"מ מדרום למוקד טמרה
- העדר חוסן כשנה קודם
- בעקבות ההתפרצות חיסון בתרכיב שהוכן מזן הנגיף של נווה אור על ידי המחלקה לוירולוגיה במכון הווטרינרי

# פו"ט במשק יזרעאלי עין אילה התפרצות בעדר מחוסן

- תחילת האירוע 1/8/19
- קרבה מסוימת לאזור אירוע אחרון
- חיסוני עדר לפי שגרה
- משק פעיל מסחרית – בננות, עגלים, חלב
- בשטח המושב מפטמה של עדר בקב"ש הרועה באזור דליית אל כרמל
- תנועת משאית ערה למפטמה דרך המשק
- כ 6 פרות הראו סימנים קליניים (כ 2%)
- תמותה: 2 פרות



# עין אילה – התפרצות בעדר מחוסן נקודות למחשבה

- חשיבות רבה לבטיחות ביולוגית
- תמונת התחלואה וחומרתה מעידות על הגנה סבירה של החיסון
- חשיבות להתאמת זן החיסון
- חשיבות למועד החיסון
- ה"קפיצה" מדליית אל כרמל לעין איילה דומה בטווח לקפיצה מטמרה לדליית אל כרמל - דורשת חשיבה על רדיוס החיסון בהתפרצות

# ברוצלוזיס



# ברוצלוזיס ב 2019

- במהלך 2019 אובחנה המחלה ב 11 משקי חלב
- 4 משקים בגילת
- 4 רפתות קיבוציות באזור לשכת הנגב: רביבים, כיסופים, גבולות וחצרים
- 3 רפתות מחוץ לאזור הנגב
  - ניצנים
  - כפר ויתקין
  - אושה

## ברוצלוזיס ב 2019

- הומתו קרוב ל 550 פרות ועגלות השנה במוקדים השונים
- האירוע הקל ביותר ברפת גולן בכפר ויתקין – גילוי של מפילה ועגלה בלבד 1% מהעדר
- הנזק החמור ביותר נגרם לרפת דמרי משה בגילת עם מעל 60% השמדה
- גם ברפת ניצנים אירוע חמור עם המתה של כ 40% מהעדר
- נכון להיום יש 6 מוקדים פעילים

## התמודדות עם המחלה

- הפעולות לשליטה במחלה מבוצעות בעצימות נמוכה בעדרי הצאן
- יש חשיבות למניעת חדירת החיידק וכן להקטנת התנאים להפצתו בעדר
- בהעדר פעילות בעדרי הצאן עולים בחשיבותם הצעדים הבאים:
  - בטיחות ביולוגית: נותני שרות, כלי רכב, מזונות
  - מניעת מגע או קרבה לצאן: רעייה סמוכה, קניית בע"ח
  - ניטור פרות ועגלות עם סימנים קליניים: בדיקות לגורמי הפלה מאמצע הריון
  - הקטנת ההפצה בנקודות סיכון: המלטה, שליות, קבוצת הממליטות, קולוסטרום, הזנה בחלב
- חיסון העדר בתרכיב זן 19

## הערכות לחיסון זן 19

- הערכה: התחלת הפצת החיסון בתחילת דצמבר
- יעד לחיסון: עגלות ילידות יוני 2019 והלאה
- מוכנות מערכות הדיווח: לא טובה – אין מעבר ממוחשב מהדיווח ברפת אל הלשכות
- רישום כפול ברפתות – מעבר לדוחות הממוחשבים חתימה על כרטיס במשק
- הנחיות לרופאי החקלאית – העדר ריסון = דחיית הביצוע
  - טיפול נכון בחומר
  - זהירות מדקירה עצמית
  - דיווחים על חריגות
  - סילוק נכון של הפסולת



# הערכות לחיסון זן 19- שגרת עבודה מוצעת (מהחקלאיתון)

- תאום מועד לחיסון עם רופא המשק בתדירות המתאימה – פעם בחודש עד פעם ברבעון
- קשירה מסודרת של כל המועמדות לחיסון בעול. שביל חיסונים הינו אפשרות מוצלחת פחות. ללא ריסון כמוזכר כאן לא יבוצע החיסון.
- הפקת מסמך המכיל את רשימת המתחסנות – יש לוודא שהעגלה בגיל המתאים ולא חוסנה בעבר
- סימון הביצוע בפועל של כל עגלה שחוסנה (על העגלה ועל המסמך שבו רוכזו המועמדות לחיסון)
- ציון מסודר על כל כרטיס עגלה עם תאריך החיסון והרופא המבצע - **חותמת**
- העברת דיווח מידית ללשכה הווטרינרית עם תום ביצוע החיסון (**משק, רופא, החקלאית**)

# הערכות לחיסון זן 19 - מתקני ריסון מומלצים עולים

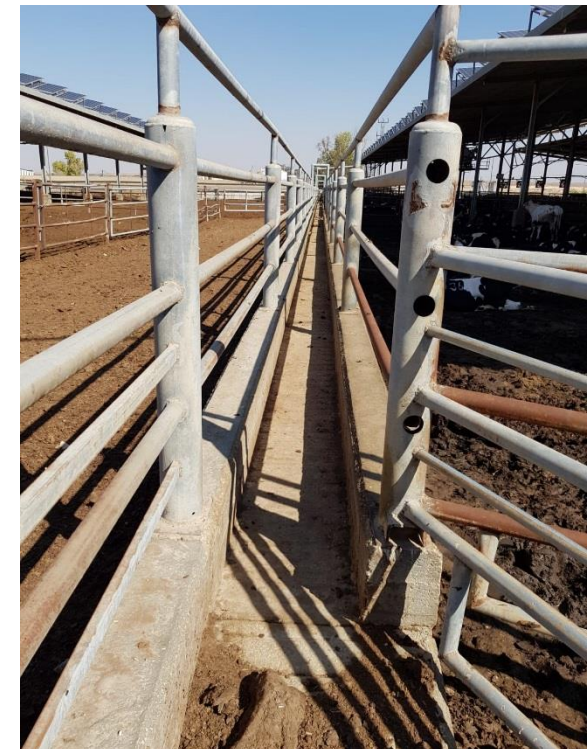




# שביל היסונים עגלות עד גיל 4 חודש



- 40 ס"מ בין חגורות בטון
- 55 ס"מ בין גדרות
- גובה 90 ס"מ
- מרווח בין שלבים 25 ס"מ
- עדיף אטימה ב 50 ס"מ תחתונים
- עגלות 5-7 להגביה ל 120 ס"מ





תודה על ההקשבה



